

GOVERNANÇA BIM NA GESTÃO PÚBLICA: estruturação, avanços e desafios da Estratégia BIM PR

Arq. Lorreine Santos Vaccari



IBRAOP



TCEPR



1. CONTEXTUALIZAÇÃO

**Conhecimento
Planejamento e Parceria**

2. ESTRATÉGIA BIM PR

**Governança
Avanços e Desafios**

GABINETE

ASSESSORIA TÉCNICA

Gestão Estratégica, Tecnologia e Informação, Imprensa, Jurídica.

DIRETORIA GERAL

GRUPOS SETORIAIS
PLANEJAMENTO/ FINANCEIRO
ADMINISTRATIVO / RECURSOS HUMANOS

NÚCLEO DE
INFORMÁTICA

DEPARTAMENTO DE GESTÃO DE PLANOS E
PROGRAMAS DE INFRAESTRUTURA E LOGÍSTICA

DEPARTAMENTO DE FOMENTO MUNICIPAL PARA
AÇÕES DE INFRAESTRUTURA E LOGÍSTICA


DEPARTAMENTO DE GESTÃO DA INOVAÇÃO PARA
PLANOS, PROJETOS E OBRAS

Planejar, regulamentar e implantar ações para a melhoria da gestão de projetos e obras no âmbito da SEIL.

ENTIDADES VINCULADAS

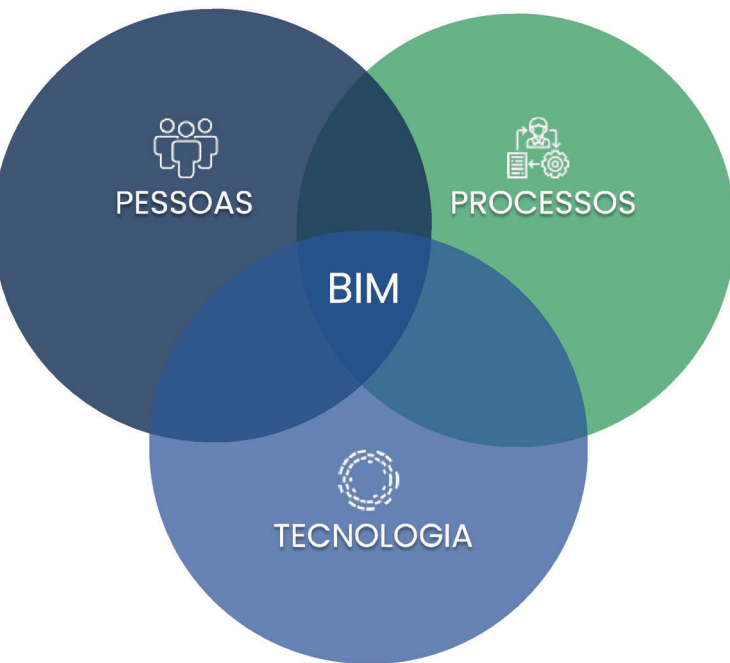
Autorquia
 DEPARTAMENTO DE ESTRADAS DE
RODAGEM

Sociedade Anônima
 ESTRADA DE FERRO PARANÁ
OESTE S.A

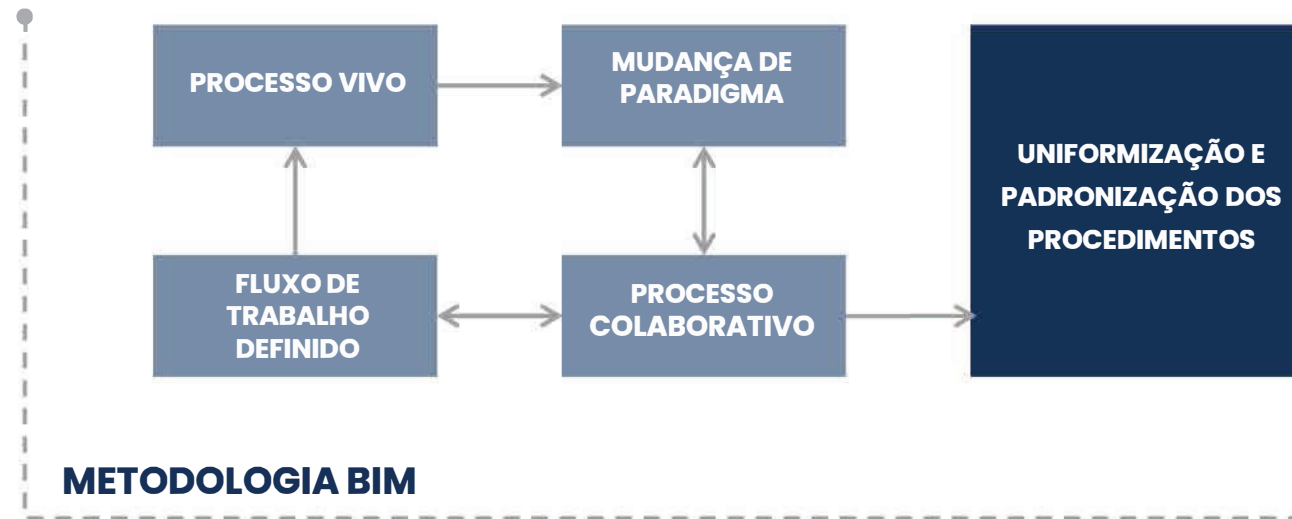
Empresa Pública
 ADMINISTRAÇÃO DOS PORTOS DE
PARANAGUÁ E ANTONINA

NOSSA MISSÃO

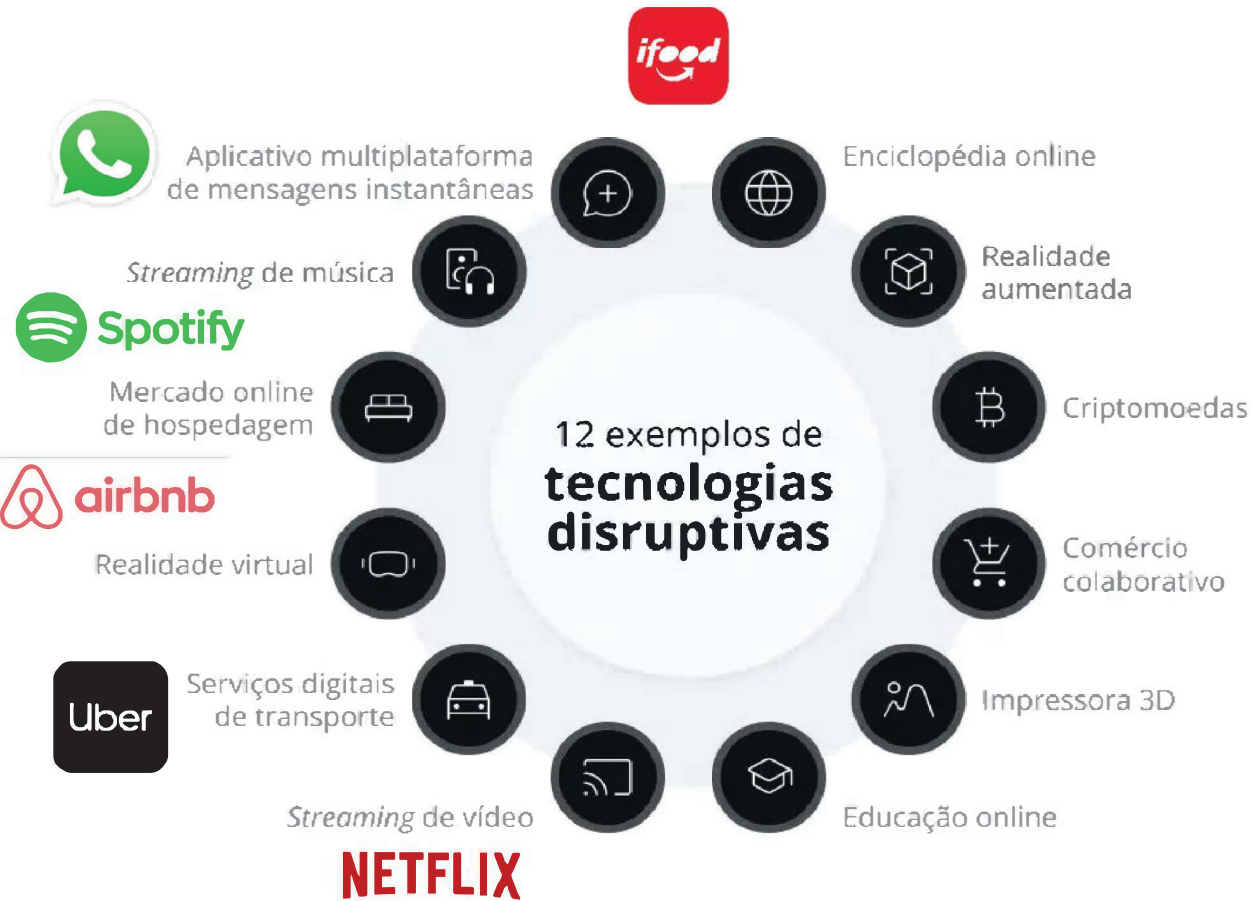
Promover ações de melhoria na gestão de projetos e obras



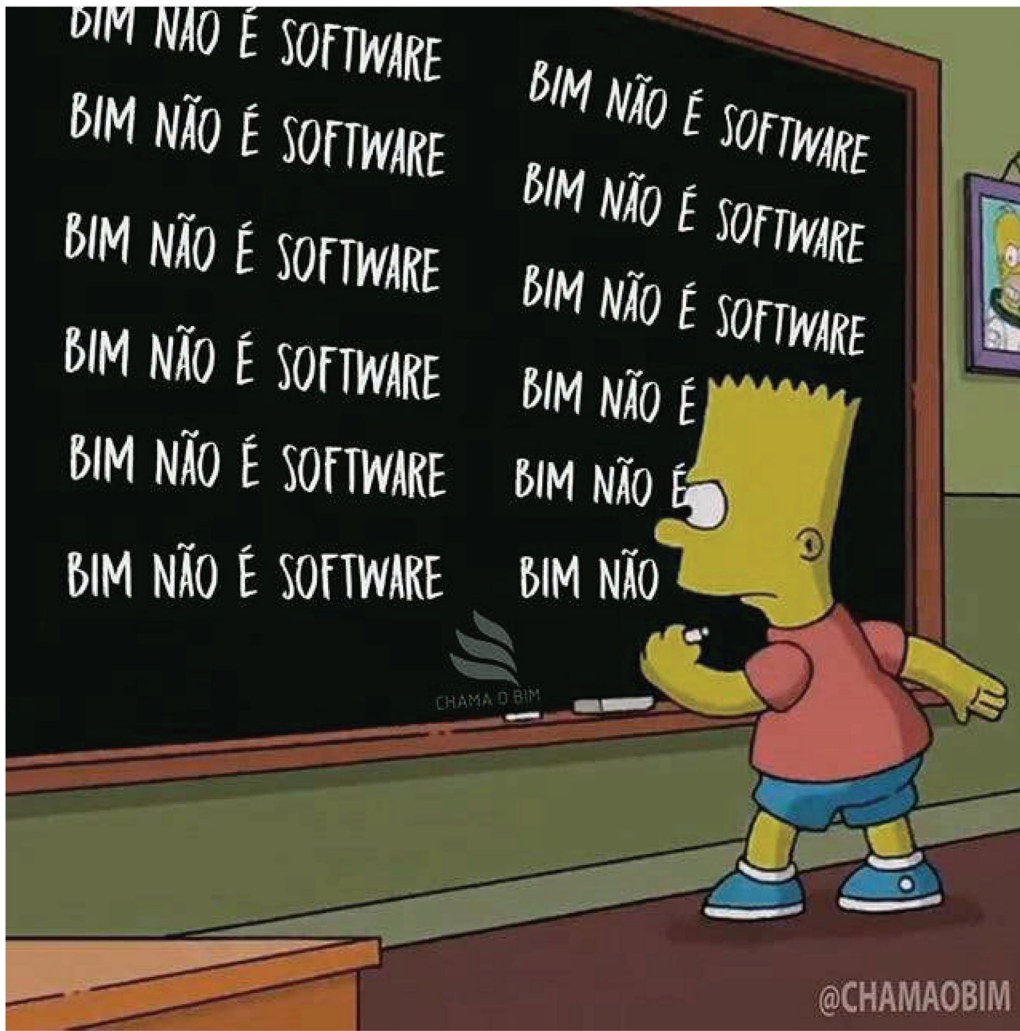
DESAFIO



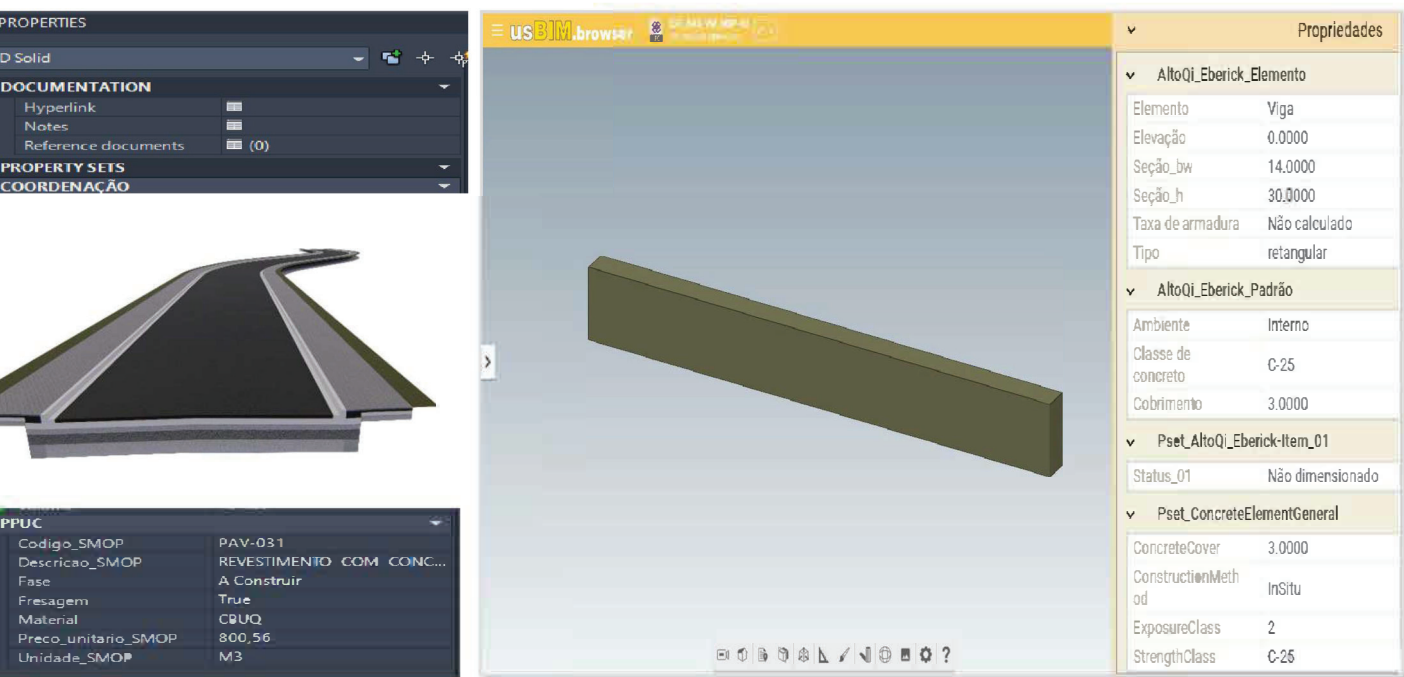
BIM: UMA NOVA FORMA DE FAZER ENGENHARIA E ARQUITETURA



O QUE NÃO É BIM



BIM NÃO é modelagem 3D



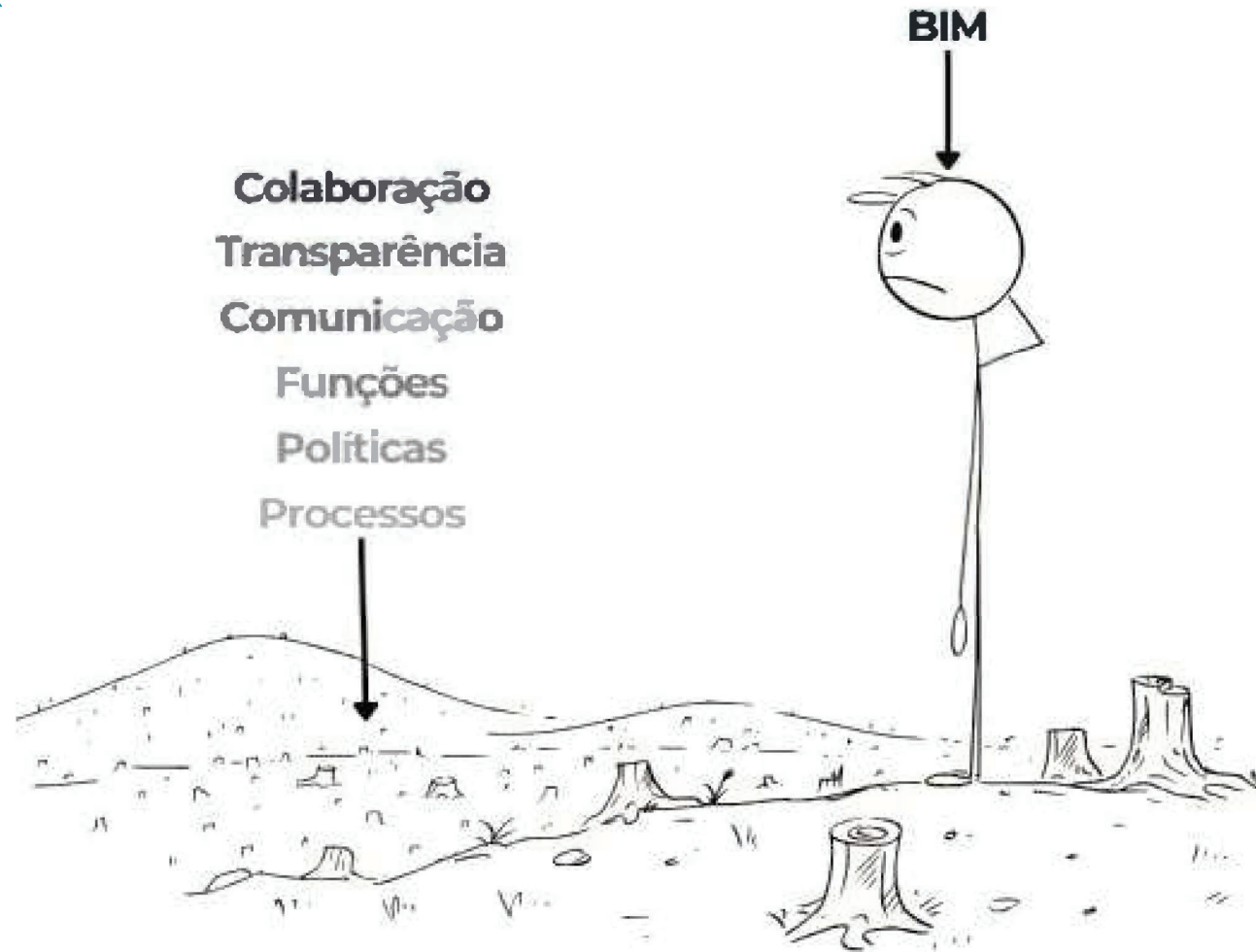
O "I" do BIM É O MAIS IMPORTANTE

✓ **METODOLOGIA**
pessoas | processos | tecnologias



Trabalhar com BIM é uma forma de "**Construir Virtualmente**"

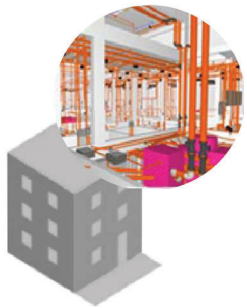
M NÃO MELHORA O QUE NÃO EXISTE



Fonte: Marciano Consultivo

POR QUE BIM?

Melhorar tecnicamente a qualidade de projetos e obras



Planejamento de Obra



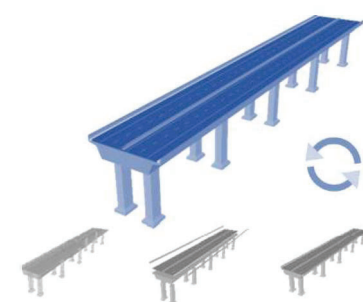
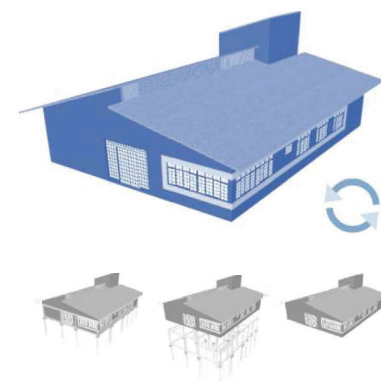
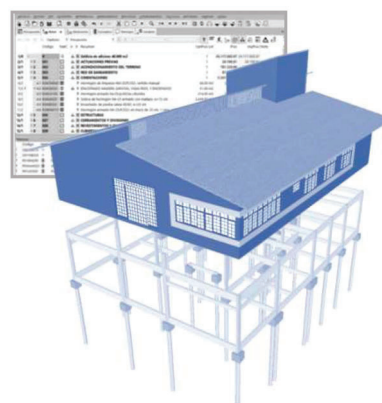
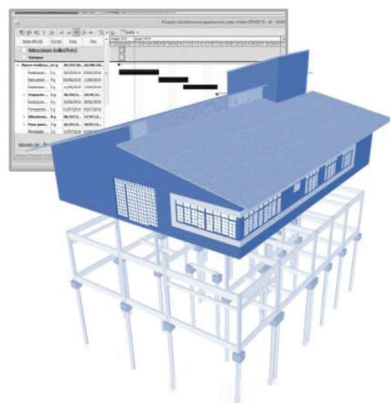
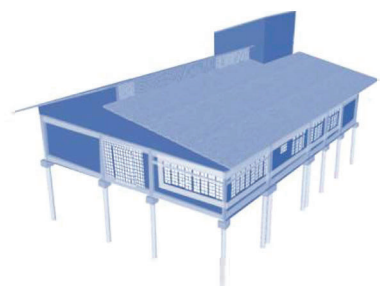
Quantitativos atrelados aos custos



Melhorar a gestão de projetos e obras a partir da

- 1 Antecipação de dificuldades de execução e redução de incertezas
- 2 Maior precisão nos quantitativos
- 3 Redução de Aditivos
- 4 Facilitação de acesso à informação
- 5 Subsídio técnico para tomada de decisão
- 6 Ampliação da transparência e inibição de desvios de conduta
- 7 Facilidade e possibilidade de controle integrado em tempo real

USOS DO BIM



COMPATIBILIZAÇÃO

PLANEJAMENTO
DA OBRA

ESTIMATIVAS
DE CUSTOS

OPERAÇÃO E
MANUTENÇÃO

RODOVIARIA

USOS DO BIM

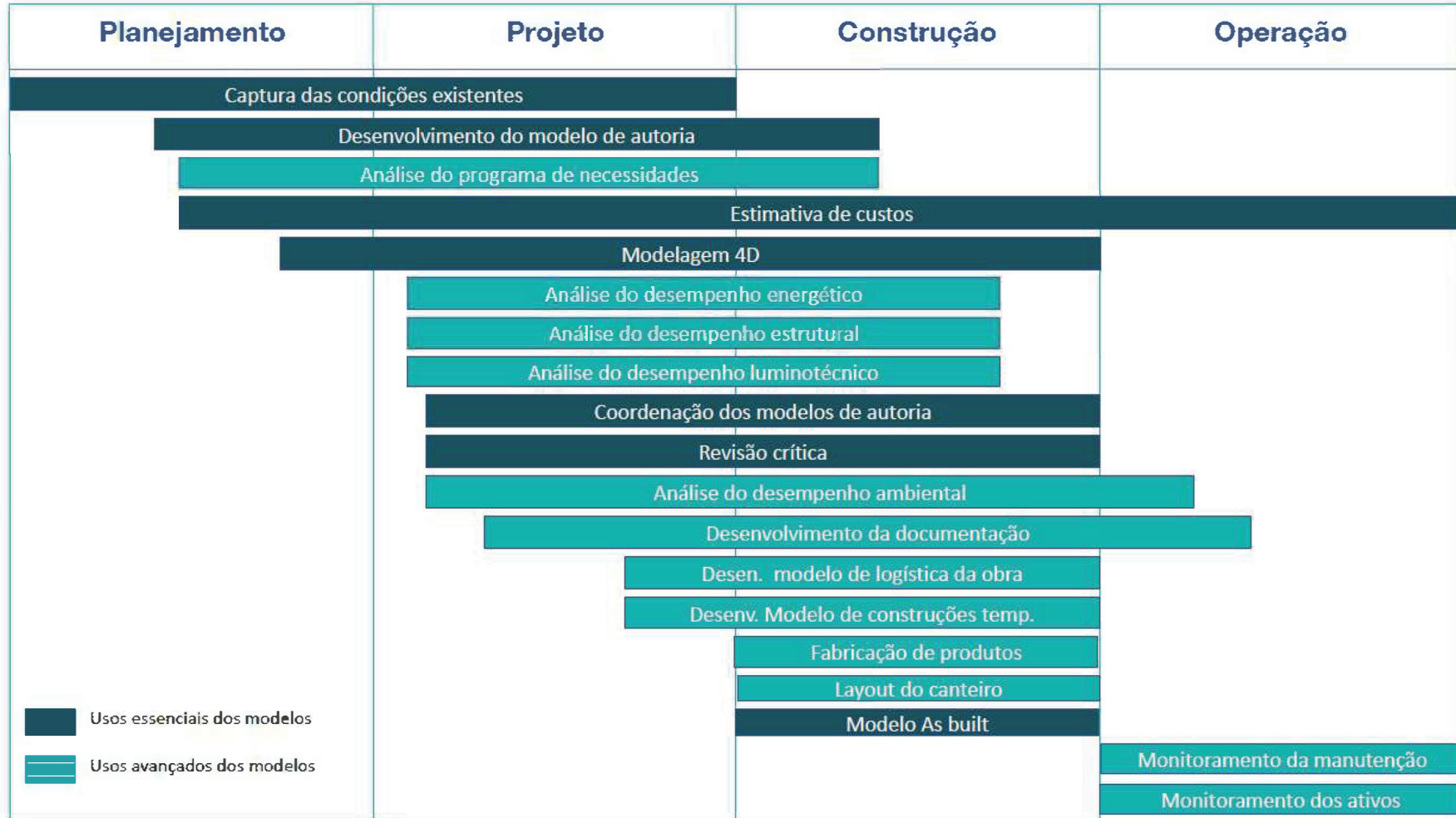


Figura 17: Usos dos modelos BIM ao longo do empreendimento. Fonte: adaptado de BIM Execution Plan v.2.2, Computer Integrated Construction Program, Penn State University Park, USA.

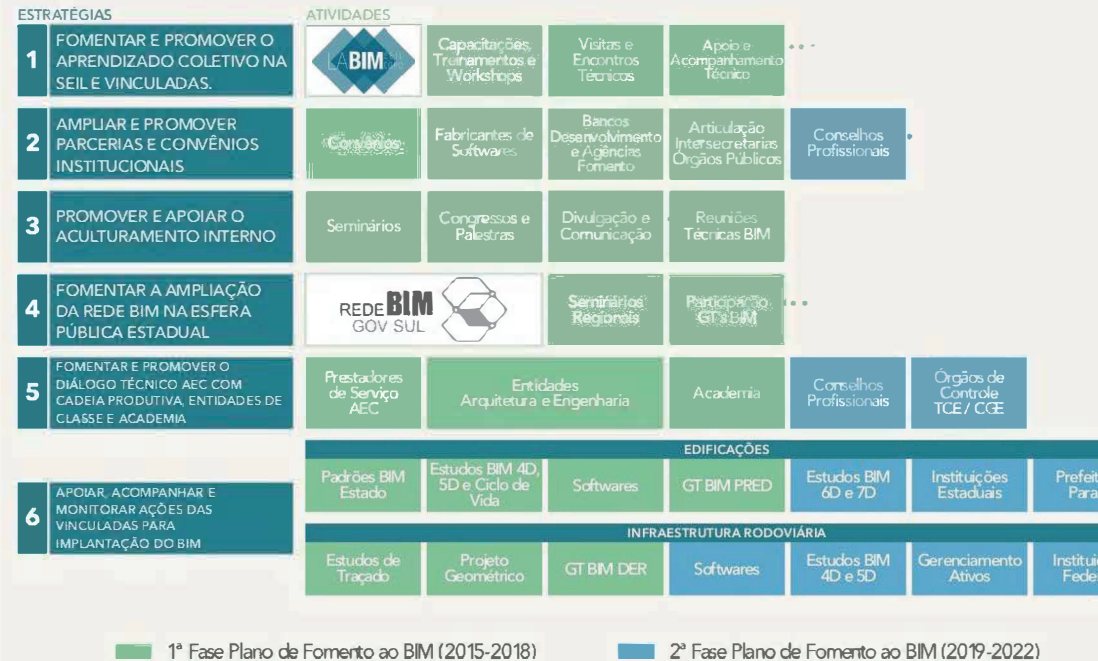
PLANO DE FOMENTO AO BIM

6 Linhas Estratégicas e 22 Macroatividades

OBJETIVO: Fomentar a aplicação da metodologia BIM na SEIL e vinculadas e estabelecer estratégias para sua implantação

META

Adotar a metodologia BIM na SEIL e vinculadas, a fim de melhorar a qualidade dos projetos e obras, minimizando erros de projetos e melhorando o controle e a transparência.



LABORATÓRIO BIM DO PARANÁ



OBJETIVO

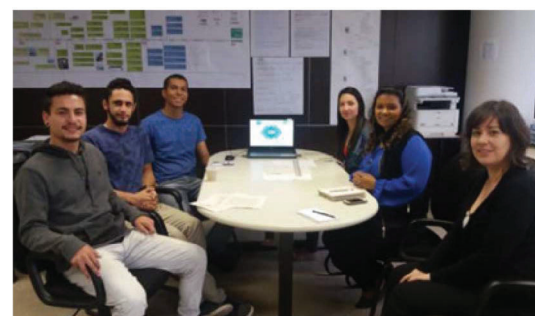
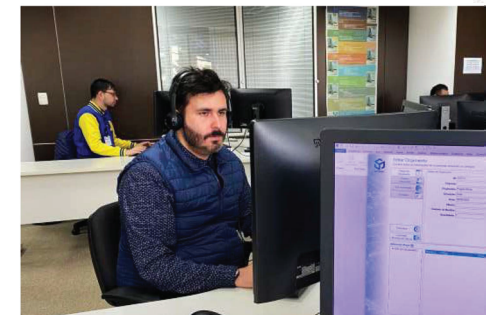
Desenvolver estudos e pesquisas com ênfase em BIM para área pública no âmbito da SEIL

TEMÁTICAS:

- Edificações
- Infraestrutura Rodoviária

PAPEL DA SEIL/DGI:

- Dar diretrizes para a contratação de projetos em BIM
- LaBIM:** Apoio técnico para a definição das diretrizes



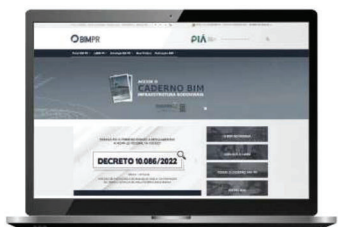
PLANO DE FOMENTO

FOMENTAR E PROMOVER O APRENDIZADO COLETIVO NA SEIL E VINCULADAS

AMPLIAR E PROMOVER PARCERIAS E CONVÊNIOS INSTITUCIONAIS

PROMOVER E APOIAR O ACULTURAMENTO INTERNO

DIVULGAÇÃO E COMUNICAÇÃO



PORTAL BIM PR: CANAL OFICIAL DE
DIVULGAÇÃO DO BIM NO PARANÁ

PARCERIAS E CONVÊNIOS



ATIVIDADES: ACULTURAMENTO INTERNO, SEMINÁRIOS, PALESTRAS E CAPACITAÇÕES



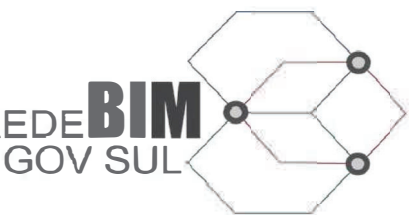
PLANO DE FOMENTO

FOMENTAR A AMPLIAÇÃO DA REDE BIM NA ESFERA PÚBLICA ESTADUAL

FOMENTAR E PROMOVER O DIÁLOGO TÉCNICO AEC COM CADEIA PRODUTIVA, ENTIDADES DE CLASSE E ACADEMIA

APOIAR, ACOMPANHAR E MONITORAR AÇÕES DAS VINCULADAS PARA IMPLANTAÇÃO DO BIM

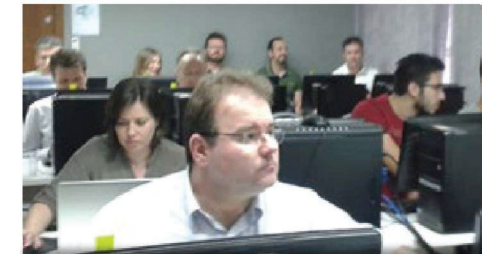
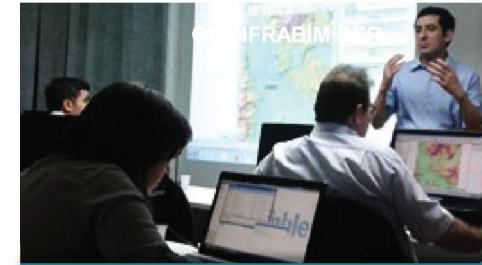
AMPLIAÇÃO DA REDE BIM NA ESFERA PÚBLICA



ATIVIDADES: DIÁLOGO TÉCNICO AEC E AÇÕES PARA IMPLANTAÇÃO DO BIM



GT InfraBIM DER



GT InfraBIM DER



GT BIM PRED

EDIFICAÇÕES

PROJETO PILOTO CONSELHO TUTELAR

OBJETIVO: Processo de Modelagem e Fluxo Open BIM para Fiscalização de Projeto



PROJETO PILOTO – MODELO BIM



OBRA FINALIZADA – MARIALVA/PR

INFRAESTRUTURA RODOVIÁRIA

ESTUDO TRAÇADO PR 151 / PR 090

OBJETIVOS

Entender as funcionalidades da ferramenta

Comparar traçados: método tradicional x Quantm

Avaliação possibilidades de utilização para o DER

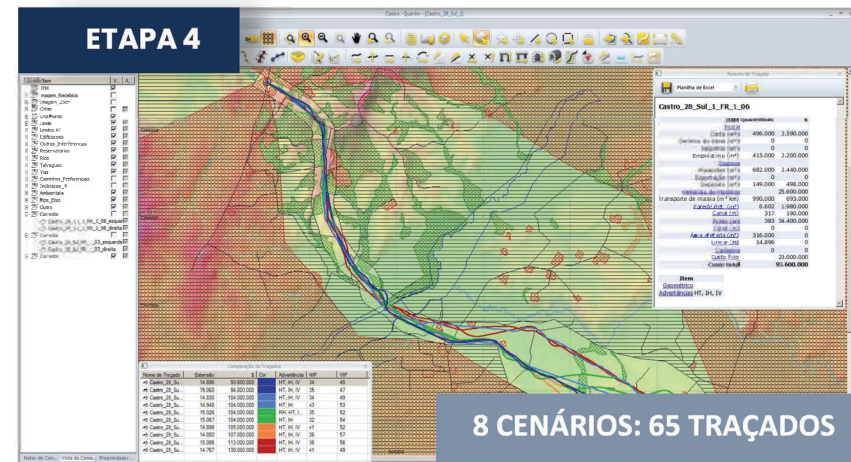
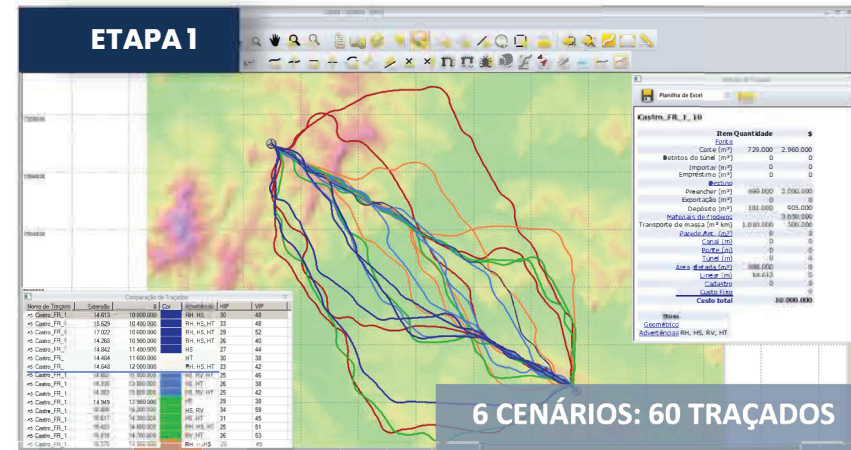
RESULTADOS

Diversidade de **alternativas de traçados** rodoviários viáveis

Definição preliminar da necessidade de obras de arte correntes e especiais; dimensões de pontes e viadutos, muros de arrimo e movimentação de terra

Redução de 8,6% do custo previsto

Produção: 5 dias x 30 dias



Calibração em **7 etapas** | Total: **35 cenários e 385 traçados**

MODERNIZAÇÃO INFRAESTRUTURA AEROPORTUÁRIA

PROJETO AEROPORTO DE PONTA GROSSA (PR)



CADERNO DE ESPECIFICAÇÕES TÉCNICAS PARA CONTRATAÇÃO DE PROJETOS EM BIM EDIFICAÇÕES

2018



2023



CADERNO DE ESPECIFICAÇÕES TÉCNICAS PARA CONTRATAÇÃO DE PROJETOS EM BIM INFRAESTRUTURA RODOVIÁRIA

2022





2. ESTRATÉGIA BIM PR

Governança

Avanços e Desafios



ESTRATÉGIA BIM BR

Estratégia Nacional de Disseminação do Building Information Modelling - BIM



BIM BR Roadmap



ESTRATÉGIA BIM PR

Paraná Rumo à Inovação Digital nas Obras Públicas

DECRETO ESTADUAL 3080/2019

DECRETO ESTADUAL 3080/2019: INSTITUI A ESTRATÉGIA BIM PR: "PARANÁ RUMO À INOVAÇÃO DIGITAL NAS OBRAS PÚBLICAS"

Objetivo: Promover o fomento e a implantação do BIM na Esfera Pública Estadual até 2022

OBJETIVOS ESPECÍFICOS

- ✓ Fomentar o uso do BIM e seus benefícios;
- ✓ Coordenar a estruturação do setor público estadual para a adoção do BIM;
- ✓ Criar condições favoráveis ao investimento, público e privado, no fomento e implantação do BIM;
- ✓ Estimular e promover a capacitação em BIM;
- ✓ Estabelecer parâmetros para as compras e as contratações públicas estaduais em BIM;
- ✓ Desenvolver normas técnicas, guias e padrões estaduais para adoção do BIM;
- ✓ Estimular o desenvolvimento e aplicação de novas tecnologias relacionadas ao BIM; e
- ✓ Incentivar a concorrência no mercado por meio de padrões neutros de interoperabilidade BIM.

ESTRATÉGIA BIM PR



“Paraná Rumo a Inovação Digital nas Obras Públicas”



Promover o fomento e a implantação do BIM na esfera pública estadual até 2022

Planos de Implantação BIM Institucionais

Fomento e Capacitação dos Servidores Públicos

Ambiente Comum de Dados Único (CDE Estado)

Adoção Gradual do BIM no Governo do Estado



CG BIM PR
Comitê Gestor

GTEC BIM PR
Grupo Técnico

COMPOSIÇÃO CG BIM E GTEC BIM PR:

- SEIL: DER
- SECID: PARANACIDADE / PRED / COHAPAR / AMEP
- SEPL
- CELEPAR
- CASA CIVIL

- SESA
- SEED: FUNDEPAR
- SETI
- SESP: Corpo Bombeiros
- SEFA



**COMITÊ GESTOR SE REÚNE PARA O ANÚNCIO DAS
NOVAS AÇÕES DA ESTRATÉGIA BIM PR PARA 2025-2026**



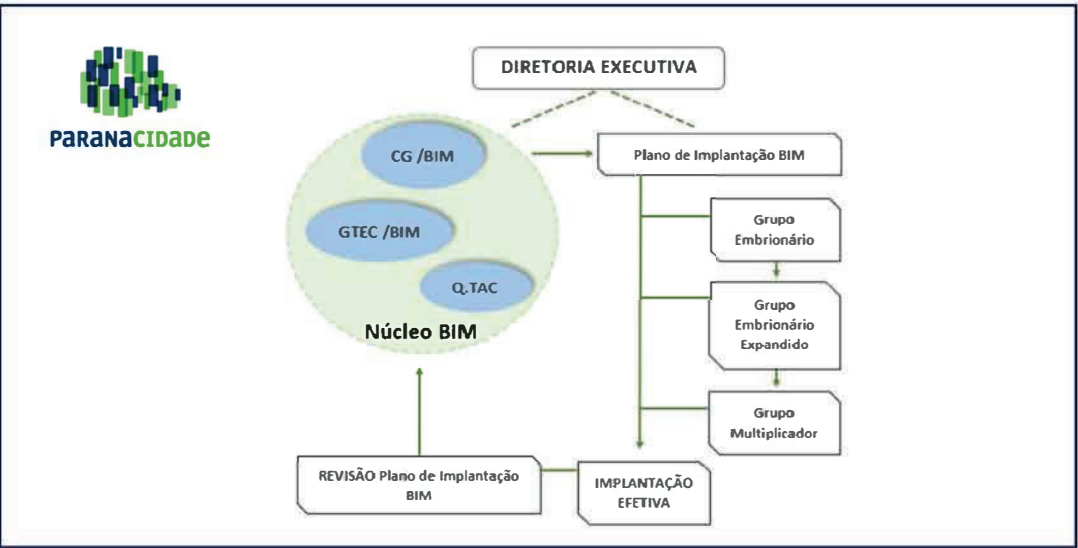


5ª REUNIÃO DO GTEC-BIM

GTEC-BIM alinha ações prioritárias para o biênio 2025-2026 e avança na criação do Selo Paraná de Boas Práticas em BIM

PLANOS DE IMPLANTAÇÃO BIM INSTITUCIONAIS

- Objetivos
 - Aculturamento interno (Etapa I e II)
 - Mapa de competências
 - Infraestrutura Física
 - Capacitação
- Projeto Piloto
 - Metas 2020 / 2021 / 2022
 - Investimento
 - Indicadores
 - Processos e padrões



COHAPAR
Companhia de Habitação do Paraná

LINHA DO TEMPO

2017 1. Governo Federal lança o Comitê Estratégico de Implantação BIM, com o objetivo de estabelecer uma estratégia para alinhar as ações e atividades das entidades públicas e privadas.

2018 2. Decreto 9.377/2018 - Governo Federal institui o Comitê Nacional de Implantação BIM.

2019 3. Decreto 9.933/2019 - Governo Federal institui o Comitê gestor para o desenvolvimento BIM no Brasil.

2020 4. Decreto 10.088/2019 - estabelece o Estatuto do BIM/BR, visando a consolidação da estratégia nacional no Brasil.

Plano de Implantação BIM - um documento de planejamento estratégico de longo prazo que define o caminho para a adoção do BIM em uma organização.

PLANO DE IMPLANTAÇÃO BIM - PARA QUÊ BIM?

Modelagem dos dados existentes | Validação das soluções adotadas em projetos | Planejamento e simulação da execução da obra | Fabricação a partir do modelo

Modelagem de projetos elaborados em 2D (revistas) | Validação quanto ao atendimento a normas técnicas | Modelagem As Built | Retransmissão de informações | Extração automatizada de quantitativos

PLANO DE IMPLANTAÇÃO BIM - GANHOS ESPERADOS

Melhora na gestão do tempo
Redução de erros
Possibilidade de testar as soluções
Diminuição no desperdício

PLANO DE IMPLANTAÇÃO BIM - PARA QUEM BIM?

Três Pilares BIM: 01 Análise de Informação, 02 Interoperabilidade, 03 Cadeia Produtiva.

Fabricantes, Topógrafos, Arquitetos, Engenheiros das mais diversas disciplinas, Incorporadores, Construtores, Mão de Obra.

PLANO DE IMPLANTAÇÃO BIM - ESTRUTURAÇÃO

Hardware: 10 workstations na Companhia (6 para Projetos, 4 para Obras).

Software: 3 licenças Revit 2015, 2017 e 2018 (destinadas ao grupo desenvolvedor do Projeto Piloto).

PLANO DE IMPLANTAÇÃO BIM - NÚCLEO BIM

1 GT-BIM (Arquiteto, Engenheiro, Projetista, Calculador, especialista, Escritório) | 2 COM-BIM (Comitê de Gestão, Projetos, Programas, Outros, Tecnologia de Informação, Realização/Execução)

PLANO DE IMPLANTAÇÃO BIM - CRONOGRAMA

Atividade	1	2	3	4	5	6	7	8	9	10	11	12
10.010 - Apreciação do Plano de Implantação BIM												
10.011 - Implementação do desenvolvimento interno												
10.012 - Capacitação de especialistas (Etapa I)												
10.013 - Realização do Projeto Piloto												
10.014 - Implementação do desenvolvimento interno para o restante da Companhia												
10.015 - Implantação do BIM em todos os projetos da Companhia												
10.016 - Realização de treinamentos para o restante da Companhia												
10.017 - Realização de treinamentos para o restante da Companhia												
10.018 - Realização de treinamentos para o restante da Companhia												
10.019 - Realização de treinamentos para o restante da Companhia												
10.020 - Realização de treinamentos para o restante da Companhia												

PLANO DE IMPLANTAÇÃO BIM - TREINAMENTO

1ª Etapa: Projetos e Gestão
2ª Etapa: Obra



RESTEC POP
2022 - 2024

PROGRAMA DE RESIDÊNCIA TÉCNICA

PROJETOS E OBRAS PÚBLICAS 2022-2024

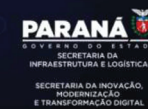


27 E 28 DE MARÇO

CAPACITA BIM PR



MÓDULOS 1, 2 E 3



ORNADA BIM PR

AMERIOS | COMCAM
AMENORTE

AMEPAR | AMUNOPI
AMUNORPI

AMUNPAR
AMUSEP

CANTU | AMUVI
AMOCENTRO

AMOP

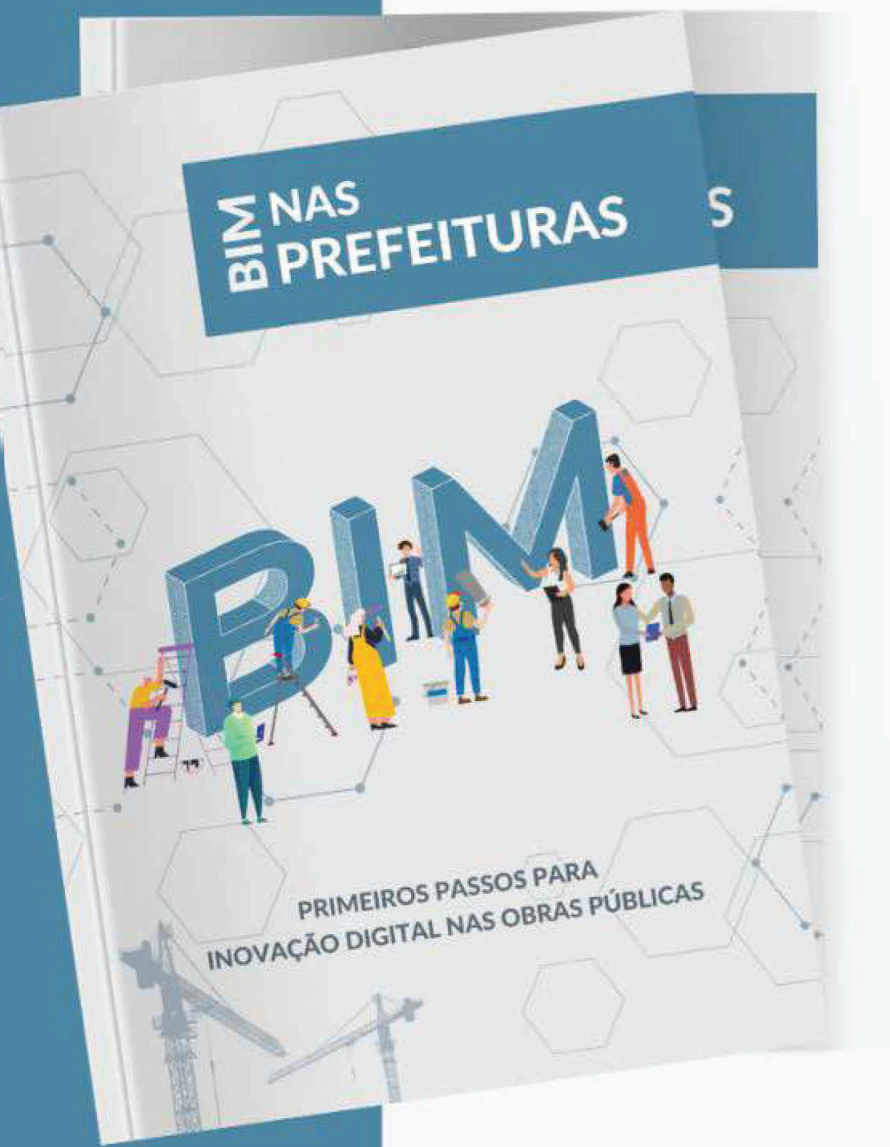
ASSOMECC | AMLIP
AMSULEP

AMSULPAR | AMCG
AMCESPAR

AMSOP







BIM NAS PREFEITURAS

PRIMEIROS PASSOS PARA
INOVAÇÃO DIGITAL NAS OBRAS PÚBLICAS



BIM NAS PREFEITURAS PARANÁ

A Pesquisa **BIM nas Prefeituras do Paraná 2023** coletou informações a respeito da adoção da metodologia BIM para projetos e obras públicas em secretarias municipais

JORNADA BIM PR

Prefeituras em foco

LANÇAMENTO DE AÇÕES E
PARCERIAS DA ESTRATÉGIA BIM PR

CAPACITAÇÃO EM BIM PARA
SERVIDORES PÚBLICOS MUNICIPAIS

02 a 04 JULHO 2024

INF
PR.GOV



PÓS-GRADUAÇÃO BIM

Para servidores públicos
estaduais e municipais



Criação
FRETE PARLAMENTAR
ESTADUAL DE BIM



Registro de Preço
SOFTWARES BIM



CANAL BIM PR PARANÁ

O CANAL BIM PR promove a **comunicação direta** entre as equipes técnicas da Secretaria de Estado de Infraestrutura e Logística e de Prefeituras Municipais do Estado do Paraná, para apoio técnico especializado em BIM para equipes municipais com o objetivo de fornecer **orientação e acompanhamento no processo de adoção do BIM** para obras públicas



CANAL BIM PR É SUCESSO DE INSCRIÇÕES!

Em apenas 24 horas após a abertura das inscrições, o Canal BIM PR já havia registrado a inscrição de 30 instituições públicas, somando mais de 150 profissionais.

[SAIBA MAIS >>](#)



do Canal BIM contou com a presença de 15 servidores
de diferentes Prefeituras Municipais



Do que você precisa hoje?

[Início](#) [Portal BIM PR](#) [LaBIM PR](#) [Estratégia BIM PR](#) [Articulação Institucional](#) [Boas Práticas](#) [Eventos BIM](#) [Publicações BIM](#) [Canal BIM PR](#)

COMO FUNCIONARÁ O 1º CICLO DE CAPACITAÇÃO?

No 1º ciclo, serão ofertados cursos para elaboração de Plano de Implantação BIM e Plano de Execução BIM.

Teoria: Plano de Implantação BIM (BIP)

O desenvolvimento do Plano de Implantação BIM é fundamental para o processo de implantação do BIM na instituição. Este curso tem por objetivo apresentar aos servidores públicos a estrutura mínima do Plano de Implantação BIM institucional a fim de garantir maior efetividade no processo de implementação.

Público: Servidores públicos responsáveis pelo planejamento do processo de implantação e implementação do BIM na Instituição

Teoria e prática: Plano de execução BIM (BEP)

● Plano de Execução BIM é um documento que descreve o conjunto de informações necessárias em nível suficiente para definir o processo de desenvolvimento do projeto. O curso tem por objetivo apresentar aos servidores públicos a estrutura mínima do Plano de Execução BIM a ser utilizado como instrumento de apoio à elaboração e fiscalização de projetos desenvolvidos com o uso da metodologia BIM.

Público: Servidores da AECO (arquitetura, engenharia, construção e operação)

PASSO A PASSO

Passo 1. Um representante da instituição pública interessada preenche o [formulário](#) online

Passo 2. A equipe do LaBIM PR analisa e classifica a demanda e elabora Plano de Atividades/Capacitação para o atendimento presencial por grupos temáticos

Passo 3. A equipe do LaBIM PR comunica e encaminha ao representante da instituição pública o Termo de Compromisso e o Plano de Atividades/Capacitação para o desenvolvimento das atividades de apoio técnico BIM

Passo 4. O representante da instituição pública encaminha o Termo de Compromisso e respectivo Plano de Atividades/Capacitação assinados pelo Secretário ou responsável da pasta para canalbimpr@infra.pr.gov.br

Passo 5. ● Termo de Compromisso é assinado pelo Secretário da SEIL e enviado ao representante da instituição pública que deve:

- (i) solicitar aos participantes das atividades previstas no Plano de Atividades/Capacitação que se inscrevem na plataforma da Escola de Gestão e
- (ii) encaminhar a SEIL os comprovantes de inscrição dos participantes para que as atividades possam ser iniciadas no Canal BIM Paraná na sede da SEIL conforme o Plano de Atividades/Capacitação.

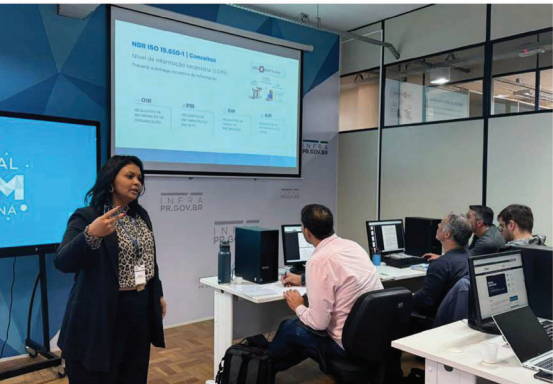


CANAL BIM PR RECEBE EQUIPES DO TCE-PR EM NOVA ETAPA DE CAPACITAÇÃO



PRIMEIRA TURMA DO 2º CICLO DO CANAL BIM PR

A estreia do 2º Ciclo contou com a presença de 15 servidores representando diferentes Prefeituras Municipais do Paraná.



CURSOS DE CAPACITAÇÃO BIM 2025 | 90 INSTITUIÇÕES PÚBLICAS | 76 PREFEITURAS | 615 SERVIDORES





PÓS-GRADUAÇÃO BIM PARA SERVIDORES PÚBLICOS ESTADUAIS E MUNICIPAIS

O programa tem como objetivo **qualificar profissionais do setor público, promovendo capacitação técnica especializada em BIM** e impulsionando a modernização e a eficiência na gestão de projetos públicos.

Prevista para 2026, contará com **sistema híbrido de ensino** e abordagem prática com atividades nos Escritórios de Projetos Técnicos de Arquitetura e Engenharia em BIM (Projeteks), localizados nas **Universidades Estaduais do Paraná**.

INFRA
PR.GOV.BR

ESCOLA
DE ADMINISTRAÇÃO
PÚBLICA

PARANÁ
PROLIFERANDO GESTÃO
ESTRUTURA ORGANIZACIONAL
EM PÚBLICA
SUSTENTABILIDADE E QUALIDADE DE
CIVILIDADE DE SERVIÇOS E BENS

JORNADA BIM PR

Presente e Futuro das Obras Públicas

CAPACITAÇÃO EM BIM PARA SERVIDORES PÚBLICOS MUNICIPAIS

CERIMÔNIA DE ABERTURA

27 de outubro
18h

Salão de Atos - Palácio Iguazu
Praça Nossa Senhora de Salette s/n - Centro Cívico

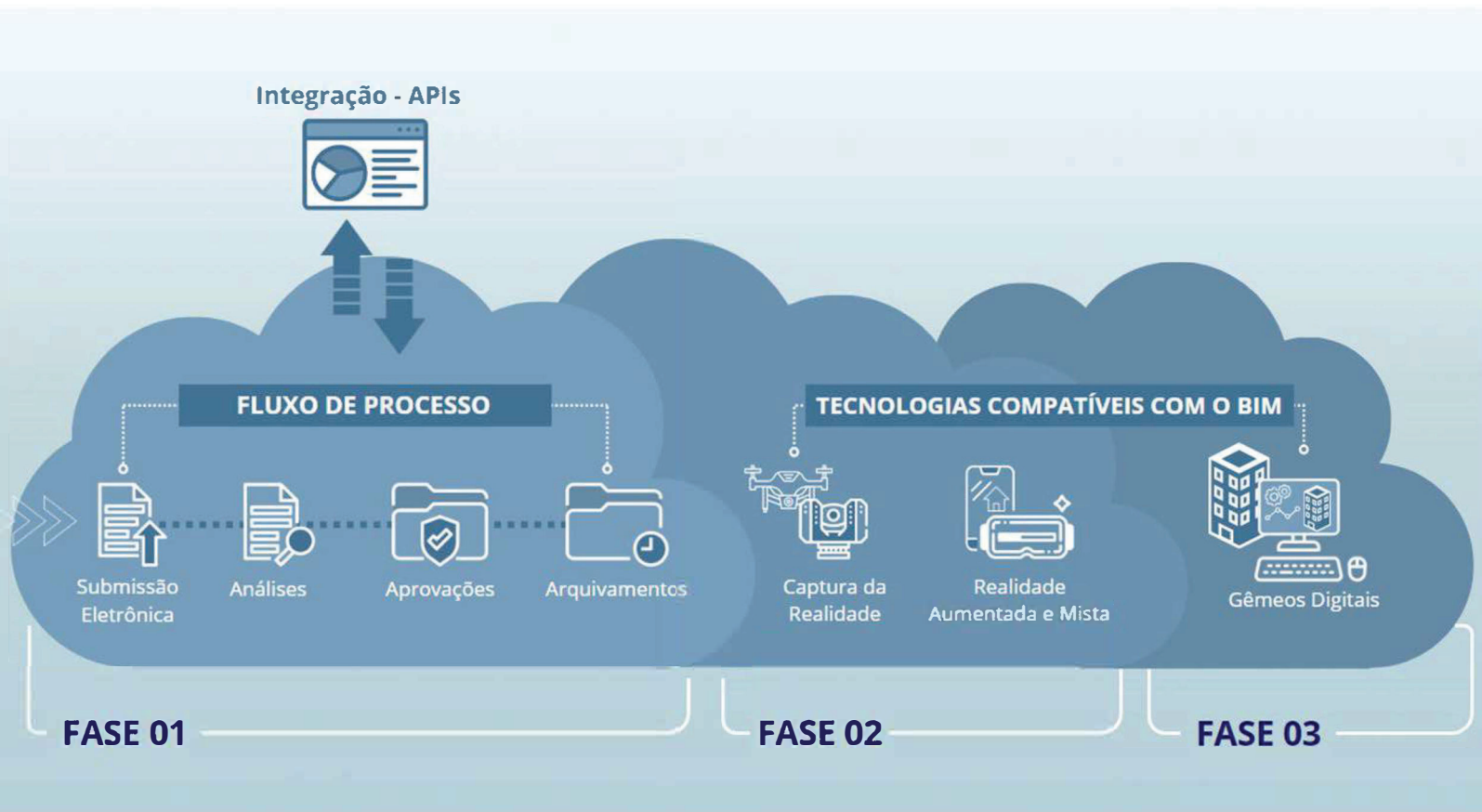
PROGRAMAÇÃO TÉCNICA

04 e 05 de novembro
10h

Centro de Eventos - IEP
Rua Emiliano Pernet, 174 - Centro



AMBIENTE COMUM DE DADOS ÚNICO DO GOVERNO DO ESTADO



Gestão da Informação

Fluxos bem definidos

Informação em um único lo

Integração com sistemas do

Análises Padronizadas e Automatizadas

Confiabilidade nas Informaç

Rastreabilidade

ADOÇÃO GRADUAL DO BIM NO GOVERNO DO PARANÁ

EIXOS	2019-2020	2021-2022	2023-2024	2025-2026	
GOVERNANÇA	Estruturação da instância de governança (CG-BIM) e gestão das ações da Estratégia BIM PR (GTEC-BIM)	Ampliar o número de instituições estaduais que compõem a Estratégia BIM PR		Consolidar a Estratégia BIM PR e medir o nível de maturidade	
INFRAESTRUTURA TECNOLÓGICA	Diagnóstico da situação do parque tecnológico nos órgãos que compõem a estratégia BIM PR	<ul style="list-style-type: none"> a. Padronizar TR¹ para aquisição de hardwares e softwares b. Desenvolver a concepção de um ACD² para o Estado 	<ul style="list-style-type: none"> a. Aquisição de hardwares e softwares b. Desenvolvimento da 1ª etapa do ACD para o Estado 	<p>Padronizar TR para especificação técnica de equipamentos compatíveis com o BIM e desenvolvimento da 2ª etapa do ACD para o Estado</p> <p>Proporcionar infraestrutura necessária para a integração entre BIM e GIS</p>	Obter ambiente tecnológico adequado à gestão de "gêmeos digitais" ³ e emissão de certificação digital de projetos
LEGISLAÇÃO ESTADUAL	Publicação da Estratégia BIM PR e avaliação da norma legal vigente para licitações de projetos e obras com a exigência do BIM	Estabelecer diretrizes gerais (por meio de Decreto) quanto a exigência do BIM e GIS nas licitações públicas e programas governamentais com recursos orçamentários do Poder Executivo Estadual	Aprimorar o marco legal e infralegal referente às compras públicas para o uso extensivo do BIM		
REGULAMENTAÇÃO TÉCNICA	Publicação de especificações técnicas para contratação de projetos de edificações e infraestrutura em BIM	Desenvolver, aprimorar e publicar especificações técnicas de edificações e infraestrutura em BIM e estabelecer instruções normativas para gestão e fiscalização de projetos, obras, manutenção e operação de empreendimentos públicos			
INVESTIMENTOS	Preparação de ambiente BIM adequado para capitanear futuros financiamentos e investimentos em programas e projetos nacionais e internacionais	Propor adaptação de linhas de financiamento às necessidades do investimento em BIM focado na implantação do BIM nos municípios do Estado do Paraná	Financiar programas, projetos e obras públicas com a exigência do BIM		



¹ Termo de Referência.

² Ambiente Comum de Dados.

³ Representação, de forma digital, de um processo, objeto ou mecanismo.

⁴ Plano de Execução BIM.

REGULAMENTAÇÃO DA NOVA LEI DE LICITAÇÕES

Estabelece **diretrizes gerais para adoção BIM** na execução direta ou indireta de obras e serviços de arquitetura e engenharia realizada pelos órgãos e pelas entidades da Administração Pública Estadual

PARANÁ FOI O PRIMEIRO ESTADO A REGULAMENTAR
A NOVA LEI FEDERAL 14.133/2021

DECRETO 10.086/2022

TÍTULO III | CAPÍTULO VII

ADOÇÃO DE INOVAÇÕES E TECNOLOGIAS PARA A CONTRATAÇÃO
DE OBRAS E SERVIÇOS DE ARQUITETURA E ENGENHARIA

Art. 513. **Obrigatoriedade de adoção da metodologia BIM** e a utilização de tecnologias compatíveis com modelos virtuais nas **contratações públicas de obras e serviços de arquitetura e engenharia financiadas com recursos do Governo Estadual**

Art. 514. Adoção Gradual do BIM

1ª Fase – Projetos de arquitetura, urbanismo e engenharia
2ª Fase – Execução e fiscalização de obras
3ª Fase – Operação e Manutenção | Gestão dos ativos

Gestão da informação de todos os ativos públicos realizada por meio de **Ambiente Comum de Dados (ACD) único do Estado do Paraná**

OBRIGATORIEDADE DO BIM CONFORME ART. 518 DO DECRETO ESTADUAL 10.086/2022

A obra e/ou serviço de arquitetura e engenharia deve atender, no mínimo, a dois dos critérios a seguir:

1 O objeto é considerado de Alta Relevância Técnica?

Para responder a essa pergunta consulte o ato administrativo emitido pela Secretaria de Estado de Infraestrutura e Logística do Paraná

SIM NÃO

2 O objeto possui alguma das características a seguir?

- Edificações com área superior a 2.000m²
- Infraestrutura Urbana com extensão superior a 3km e/ou área superior a 30.000m²
- Infraestrutura Rodoviária com extensão superior a 12km

SIM NÃO

3 O valor estimado para contratação dos estudos e projetos é superior a:

- R\$ 500 mil para Edificações
- R\$ 300 mil para Infra Urbana
- R\$ 2 milhões para Infra Rodoviária

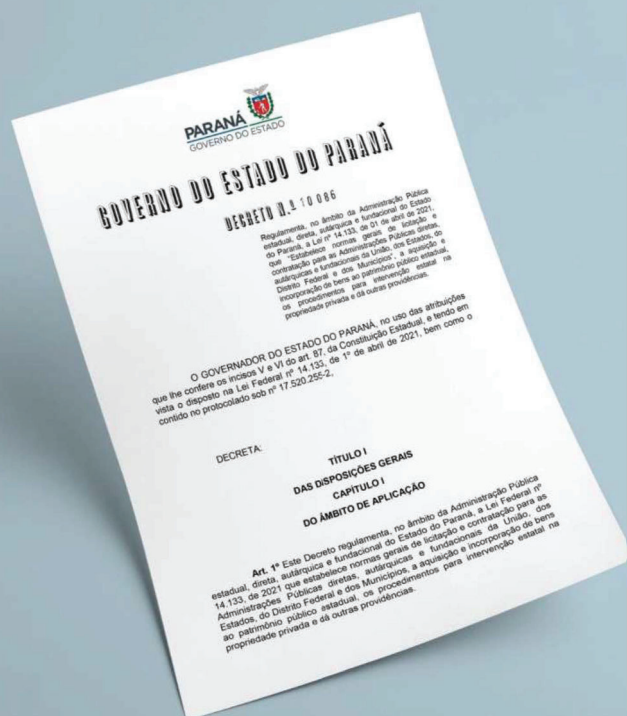
SIM NÃO

4 O valor estimado para contratação de execução de obras é superior a:

- R\$ 5 milhões para Edificações
- R\$ 7.5 milhões para Infraestrutura Urbana
- R\$ 50 milhões Infraestrutura Rodoviária

SIM NÃO

REGULAMENTAÇÃO DA NOVA LEI DE LICITAÇÕES



Art. 523. As contratações públicas que exigirem o uso de metodologia ou de tecnologias compatíveis com o BIM deverão seguir os preceitos do conceito de *Open BIM*, bem como as normativas vigentes referentes à temática.

Art. 524. A Secretaria de Estado de Infraestrutura e Logística – SEIL deverá, por meio de atos administrativos próprios, realizar pesquisa e desenvolvimento para padronizar as especificações técnicas necessárias para contratações de obras e serviços de arquitetura e engenharia com exigência do uso da metodologia BIM, e avaliar a maturidade da metodologia BIM no Governo do Estado do Paraná.

13

Ações de Aceleração da Estratégia BIM PR para 2025-2026



Lançamento Oficial
CANAL BIM PR



Registro de Preço
SOFTWARES BIM



PÓS-GRADUAÇÃO BIM
Para servidores públicos estaduais e municipais



**AUTOMATIZAÇÃO DAS ANÁLISES
PROJETOS CONTRA INCÊNDIO**
Cooperação Técnica CBM-PR



Projeto Piloto
**ESCANEAMENTO E MODELO
DIGITAL DE ESCOLAS ESTADUAIS**



PONTE DE GUARATUBA
1º Projeto piloto de apoio à fiscalização de execução de obra a partir do modelo BIM



Cooperação Técnica
CG BIM e TCE-PR



Selo Paraná
**BOAS PRÁTICAS DE
PROJETOS EM BIM**



**CONSULTORIA TÉCNICA
PÚBLICA BIM PR**



PROTOCOLO BIM PARANÁ
Diretrizes Gerais para Contratação de Projetos Públicos em BIM



GRUPO DE TRABALHO SEIL-PGE
Editais contratação de projetos públicos em BIM



Cooperação Técnica
SEIL E CAU PR



Cooperação Técnica
SEIL e CREA PR



ATA DE REGISTRO DE PREÇO DE SOFTWARES

Licenças de softwares destinados à elaboração e fiscalização de projetos e obras públicas com o uso da metodologia BIM

REGISTRO DE PREÇOS DE SOFTWARES BIM POR INEXIGIBILIDADE – INE 02 2024

06 lotes homologados, valor máximo inicial registrado: R\$ 26.372.584,70 Softwares: Archicad [Lote 01]; AltoQi – Builder, Eberick e Visus [Lote 02]; SYNCHRO 4D [Lote 03]; Solibri Office [Lote 04]; Istram [Lote 05]; e ACCA usBIM.platform [Lote 07]. As licenças terão validade entre **um e três anos**, com possibilidade de prorrogação e incluem **treinamentos**, visando à capacitação das equipes.

A publicação da Ata de Registro de Preço por Inexigibilidade **viabiliza o acesso facilitado a diversas soluções tecnológicas e gera economia para o setor público por meio da contratação em escala.**



Consultoria Técnica Pública BIM

Consultoria Técnica Pública BIM é apoio técnico especializado em BIM prestado pela equipe técnica do Departamento de Gestão da Inovação para Planos, Projetos e SEIL) e Laboratório BIM do Paraná (LaBIM PR), com o objetivo de orientar órgãos e entidades da administração pública na adoção e aplicação da metodologia BIM.

A consultoria tem foco em atender instituições públicas que firmaram Termo de Cooperação Técnica com a SEIL e que participaram do Canal BIM PR por meio de Termo de Referência firmado com o DGI/SEIL. As ações envolvem, principalmente, o alinhamento conceitual na metodologia, o apoio na elaboração de Planos de Implantação BIM e no desenvolvimento de projetos piloto.

A consultoria integra o Plano de Trabalho 2025-2026 do GTEC-BIM PR, alinhada ao Decreto Estadual nº 3.090/2019, em especial quanto ao objetivo específico IV – Promover a capacitação em BIM, que envolve a promoção da capacitação em BIM de gestores e agentes públicos da esfera estadual e municipal. A Consultoria Técnica BIM será realizada às quintas-feiras, em formato online, com duração de até 1h00.

Para participar, basta realizar o pré-agendamento, indicando a instituição, o responsável e a pauta da reunião e aguardar a validação e confirmação por parte da equipe da consultoria.

Observação: No campo "Instrumento Formal" indicar o número e ano do Termo de Compromisso, Termo de Cooperação Técnica ou preencher com "Não se aplica".

LaBIM PR

Realize seu pré-agendamento: 

 Horários de 40 min

Escolha um horário

(GMT-03:00) Horário Padrão de Brasília - São Paulo

SEG	TER	QUA	QUI	SEX
3	4	5	6	7
2:00pm				
4:00pm				

CONSULTORIA TÉCNICA PÚBLICA BIM

Consultoria Técnica Pública BIM é **apoio técnico especializado em BIM prestado pela equipe técnica DGI-SEIL e LaBIM PR**, com o objetivo de orientar órgãos e entidades da administração pública na adoção e aplicação da metodologia BIM.

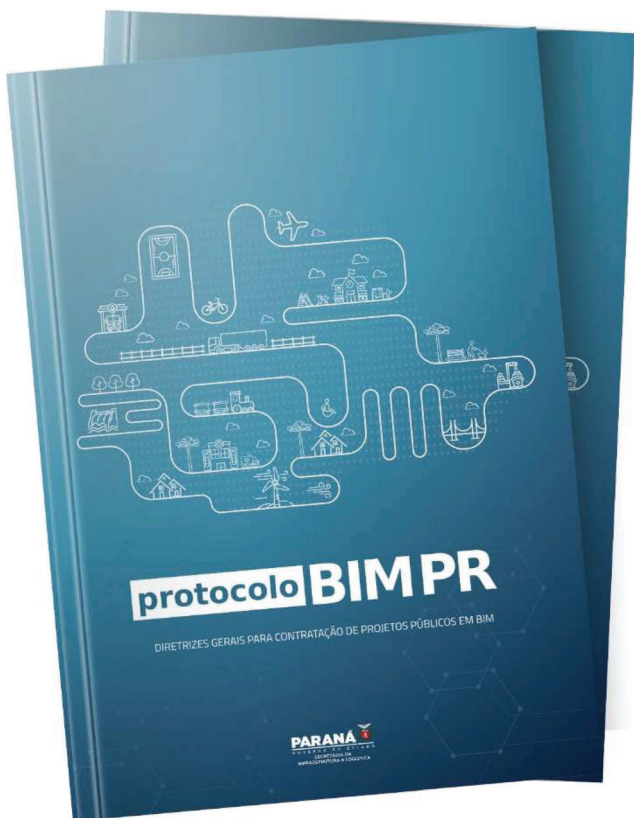
A consultoria tem foco em **atender instituições públicas que firmaram Termo de Cooperação Técnica com a SEIL e que participaram do Canal BIM PR** por meio de Termo de Compromisso firmado com o DGI/SEIL.

As ações envolvem, principalmente, o **alinhamento conceitual na metodologia, o apoio na elaboração de Planos de Implantação BIM Institucionais e no desenvolvimento de projetos piloto**

PROTOCOLO BIM PARANÁ

O Protocolo BIM do Paraná, marca o momento em que a SEIL estabelece as **diretrizes gerais relacionadas à metodologia BIM e confere autonomia às instituições estaduais para detalhar suas necessidades específicas** em relação aos projetos e obras públicas que serão desenvolvidos com o uso da metodologia e tecnologias compatíveis com BIM.

O Protocolo BIM do Paraná **detalha e padroniza os requisitos técnicos** previstos no Capítulo VIII do Decreto Estadual nº 10.086/2022, contemplando: (i) os **conceitos fundamentais da metodologia**, incluindo os usos BIM; (ii) os **requisitos de informações geométricas, não geométricas e documentais obrigatórios nas contratações públicas**; (iii) o modelo base de **Plano de Execução BIM (BEP)**; e (iv) a **Estrutura de Organização da Informação (EOI-PR)**

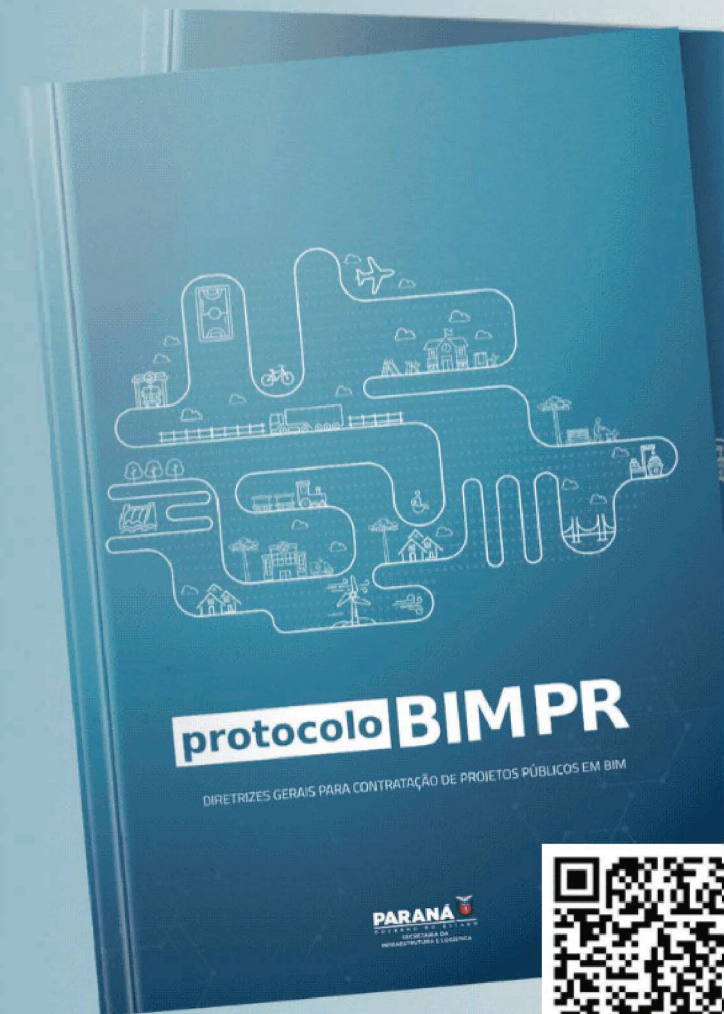
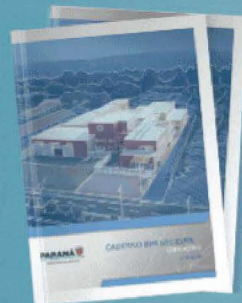
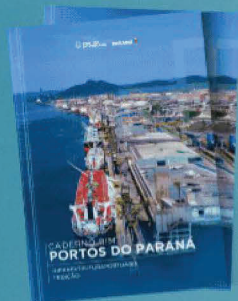
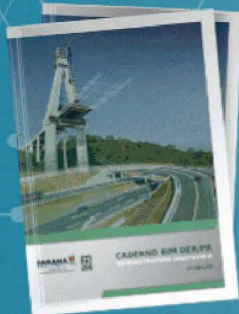
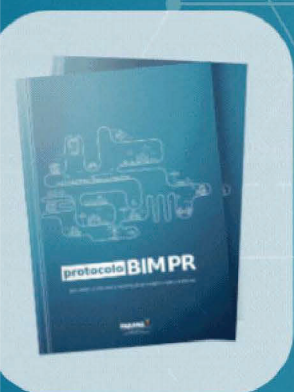


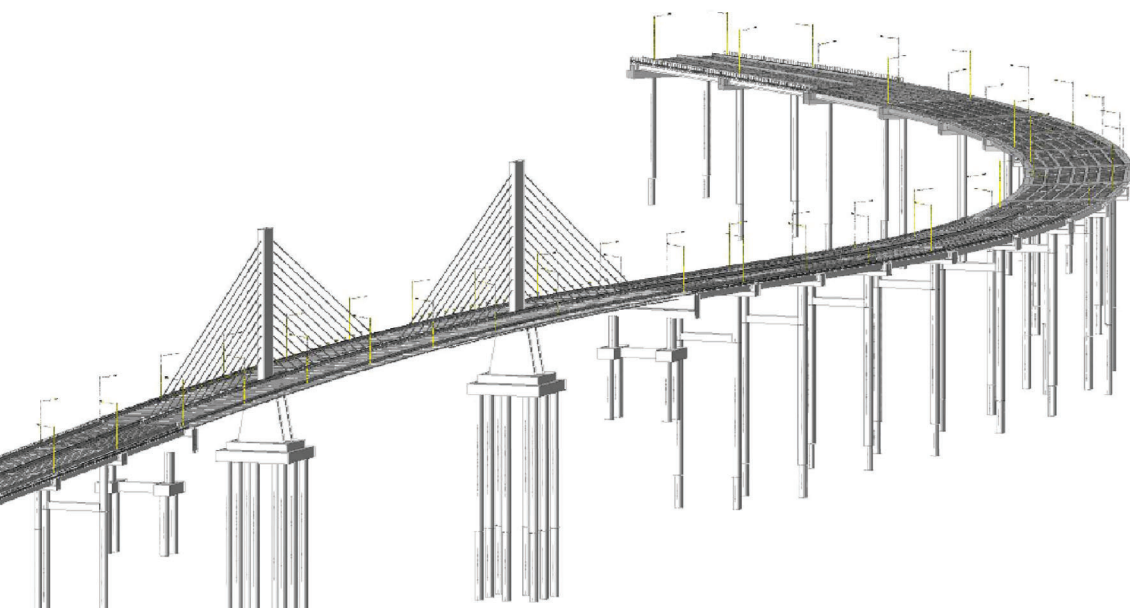
protocolo BIM PR

DIRETRIZES GERAIS PARA CONTRATAÇÃO DE PROJETOS PÚBLICOS EM BIM

Consulta Pública 02/2025

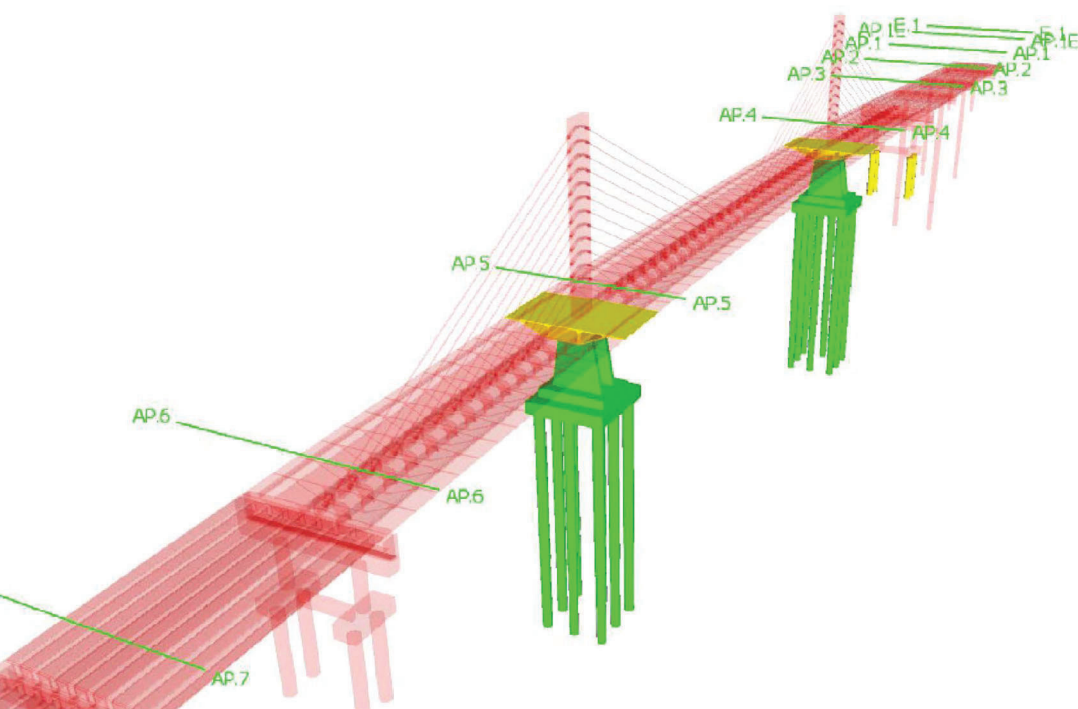
Disponível de 04/11 a 04/12





PROJETO PILOTO DE APOIO À FISCALIZAÇÃO DE EXECUÇÃO DE OBRA A PARTIR DO MODELO BIM PONTE DE GUARATUBA

O 1º projeto piloto do Governo do Estado do Paraná de uso do modelo BIM e de tecnologias de captura da realidade no canteiro de obra, tem como objetivo validar soluções inovadoras que serão utilizadas para apoiar o fiscal no acompanhamento da obra, minimizando a resolução de problemas na etapa de obra, facilitando o processo de medições e garantindo maior assertividade nas tomadas de decisões



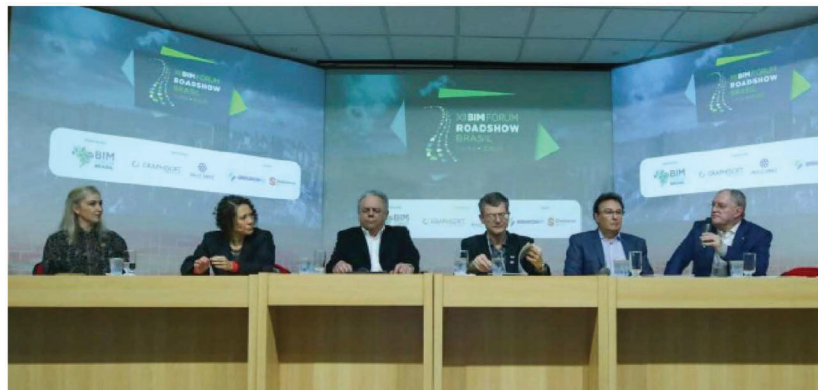


COOPERAÇÃO TÉCNICA BIM ENTRE CG BIM E O TCE –PR

Considerando a importância do diálogo, cooperação e parceria entre órgãos governamentais na **promoção de esforços para a melhoria da qualidade dos projetos e obras**, permitindo melhor previsibilidade de prazos e custos e propiciando redução de aditivos contratuais e o aumento da transparência, o Tribunal de Contas do Estado do Paraná e a Secretaria de Estado de Infraestrutura e Logística firmarão Termo de Cooperação Técnica **visando promover ações conjuntas de fomento e implantação do BIM para melhoria na gestão de projetos e obras públicas**



COOPERAÇÃO TÉCNICA BIM SEIL PR e CONSELHOS PROFISSIONAIS





Obrigada!

Arq. Lorreine Vaccari

lorreinesv@infra.pr.gov.br

