

TRANSFORMAÇÃO DIGITAL NA CONSTRUÇÃO

e na VP GOVERNO

JUN26 | VIGOV/GESOG

PÚBLICO

POR QUE ESTAMOS

aquí?





PÚBLICO

O que a CAIXA é?



FGTS



Em uma escala incomum

VP Habitação
VP Logística
VP Governo
FOCO

GOV

~25 mil contratos de repasse ativos – R\$ 130 Bi
~3 mil operações de financiamento – R\$ 180 Bi

LOG

~5 mil imóveis de uso – R\$ 1,8 Bi em obras, reformas, manutenção, equipamentos
~R\$ 60 Mi em serviços técnicos arq eng

HAB

~224 Bi crédito imobiliário concedido em 24
67% financiamento habitacional e 99% MCMV



QUASE 2000
ENGENHEIROS E ARQUITETOS

VP GOVERNO

Financiamento de infraestrutura (público e privado)

Repasse de recursos obras OGU e PAC

Assistência Técnica aos entes governamentais

PPP

Prestação de serviços (CAIXA Políticas Públicas)

SINAPI – Sistema de referência de preços

A engenharia da VIGOV não:

× Elabora projetos/orgamentos*

× Aprova projetos

× Fiscaliza obras



✓ Apoio e assistência técnica

✓ Análisa viabilidade das operações

✓ Verifica enquadramento das

propostas/projetos (inclusive

orçamento)

✓ Aceite de projeto

✓ Aferição para desbloqueio de

recursos

✓ Gestão e manutenção do SINAPI



#PUBICO

E O BIM COM

isso?

2

DESEJO
VONTADE
NECESSIDADE

PROPÓSITO

DESEJO

O QUE EU QUERO DO BIM?
COMO POSSO APROVEITAR SEU
POTENCIAL NOS MEUS PROCESSOS?
NÃO CONSIGO FAZER SOZINHO...

CONTEXTO

GOVERNO FEDERAL

- Nova Estratégia BIM BR – Decreto 11.888/24 - MDIC
- Nova Lei de licitações – Projetos de obras públicas “Preferencialmente” em BIM
- BIM no PAC → Projetos de referência FNDE, MSaúde, MCMV
- Capacitação - Caravanas BIM MDIC/ABDI
- Democratizando BIM: agentes públicos (MDIC ABDI ENAP)



Arranjo geral do BIM no Brasil → ambiente com mudanças constantes de regramentos, normativos e legislações, cenários políticos diversos, adoção em crescente

NECESSIDADE

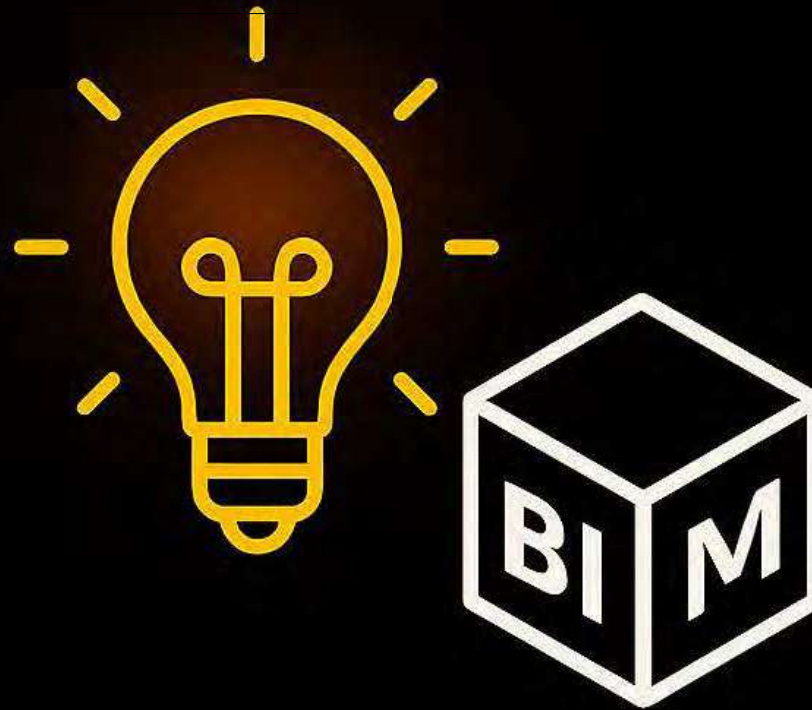
CRIANDO
a realidade

3

BIM

INÉDITO

- Soluções BIM desde 1982 (Charles M, Eastman) - avanços significativos na modelagem digital e na gestão de informações para projetos de construção



INOVAÇÃO

- Otimização dos processos fortalecem o atendimento ao Cliente Governo
- Agilidade no acompanhamento técnico da Engenharia nas operações de Governo

**NOVAS
PRÁTICAS CAIXA**

Localização



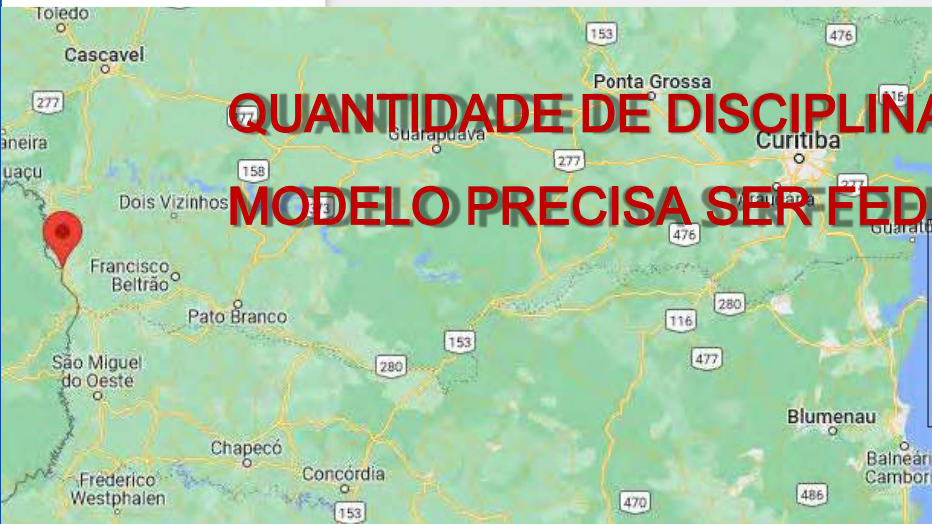
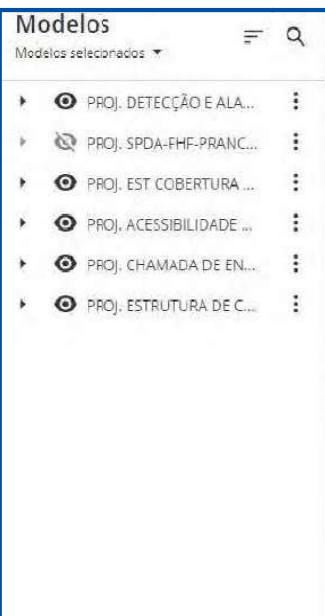
Localização de Antônio João em Mato Grosso do Sul

A qualidade não é exclusiva dos grandes centros urbanos



Feira livre - Antônio João - MS

PROJETOS RECEBIDOS



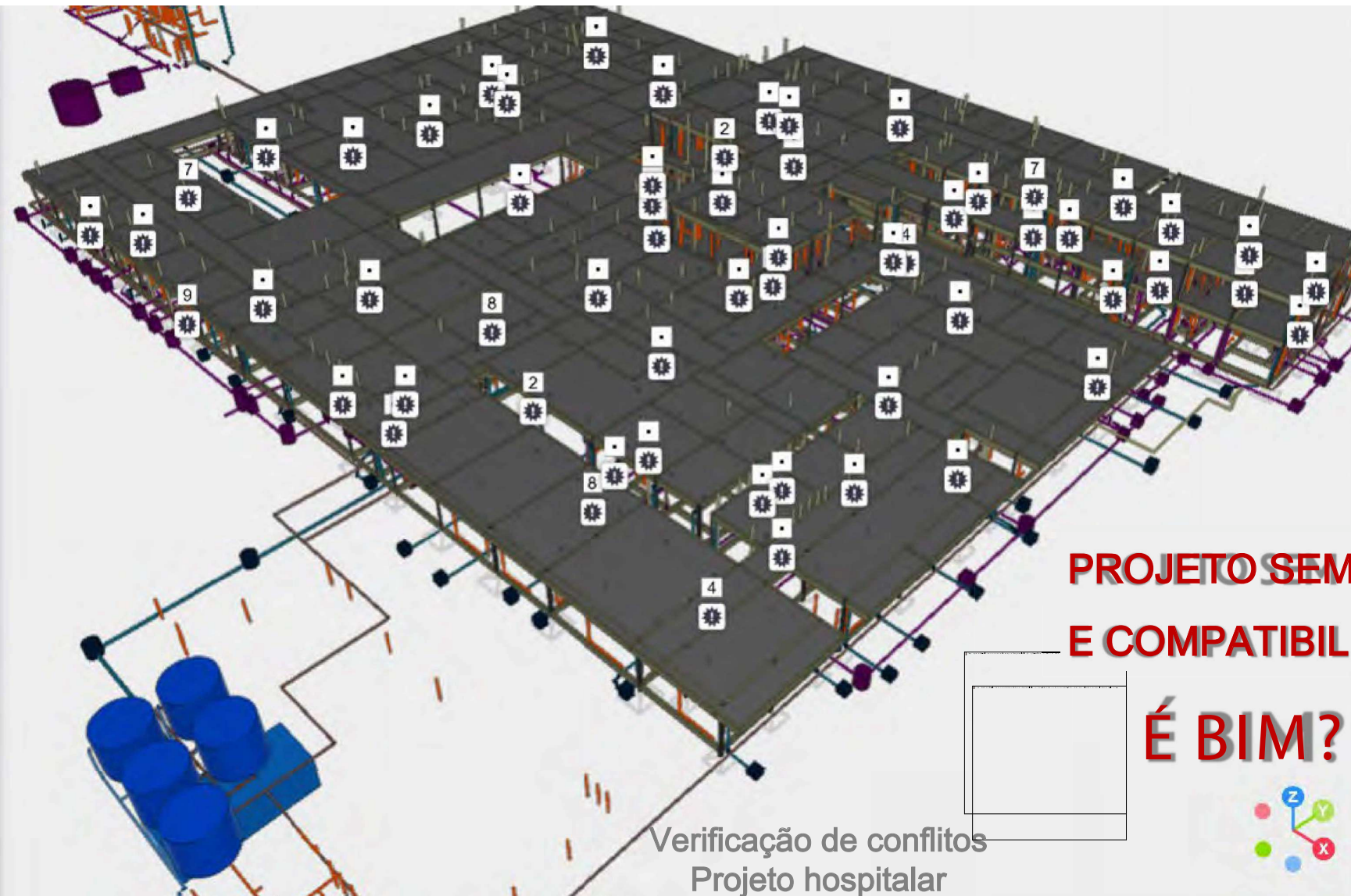
QUANTIDADE DE DISCIPLINAS?

MODELO PRECISA SER FEDERADO?

É BIM?

Ampliação Hospitalar - Pranchita PR

PROJETOS RECEBIDOS



Detalhes

Tipo
Colisão

Status
Completo

Número de interferências
2928

Tolerância
0 mm

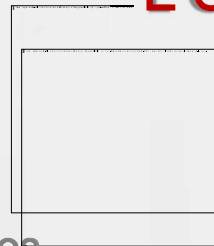
Opções
Ignorar interferências no mesmo tipo de objeto

Compartilhado com
Nenhum usuário

Criado



PROJETO SEM INFORMAÇÃO E COMPATIBILIZAÇÃO



É BIM?



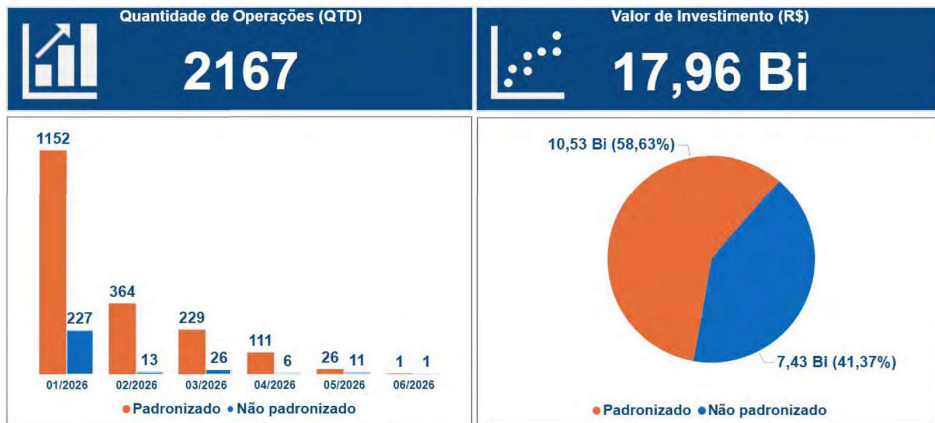
Modelo IFC instalações.ifc
v.1

[Editar e reexecutar teste](#)

Verificação de conflitos
Projeto hospitalar

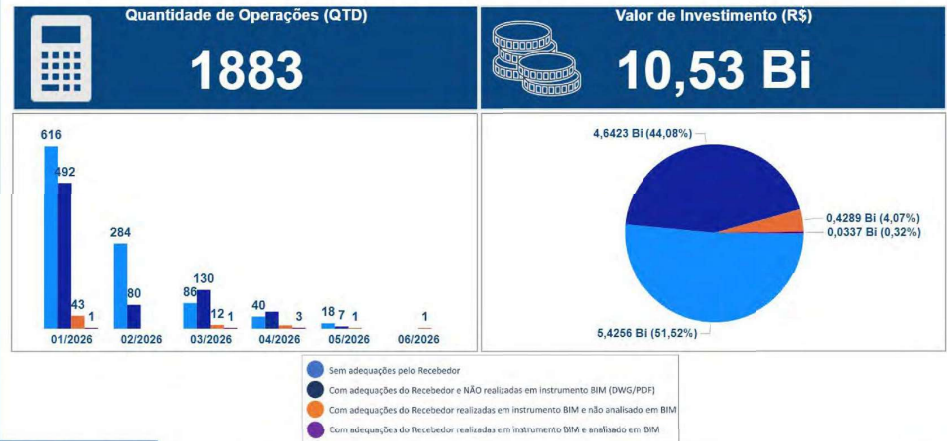
Nossa escala incomum...

OPERAÇÕES COM ETIQUETA PROJETO EM BIM



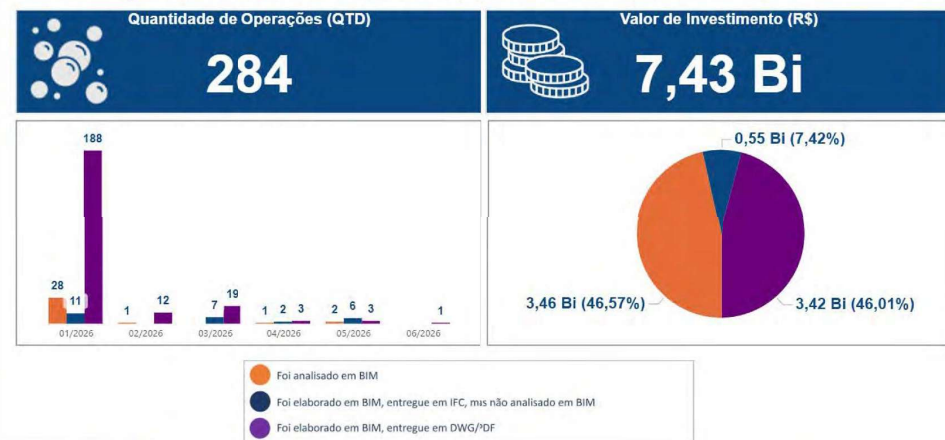
05/06/2026 12:35:56
Última atualização

OPERAÇÕES COM PROJETO BIM PADRONIZADO



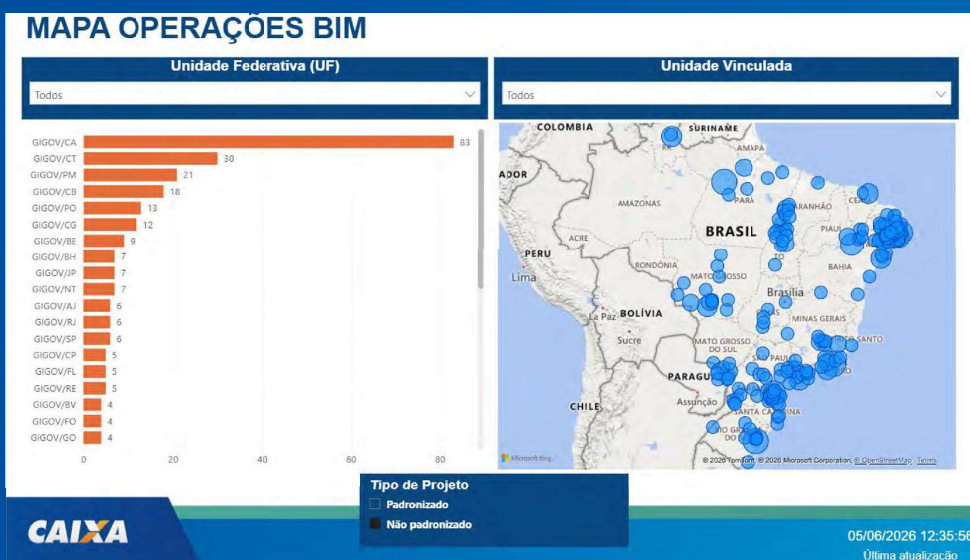
05/06/2026 12:35:56
Última atualização

OPERAÇÕES COM PROJETO BIM NÃO PADRONIZADO

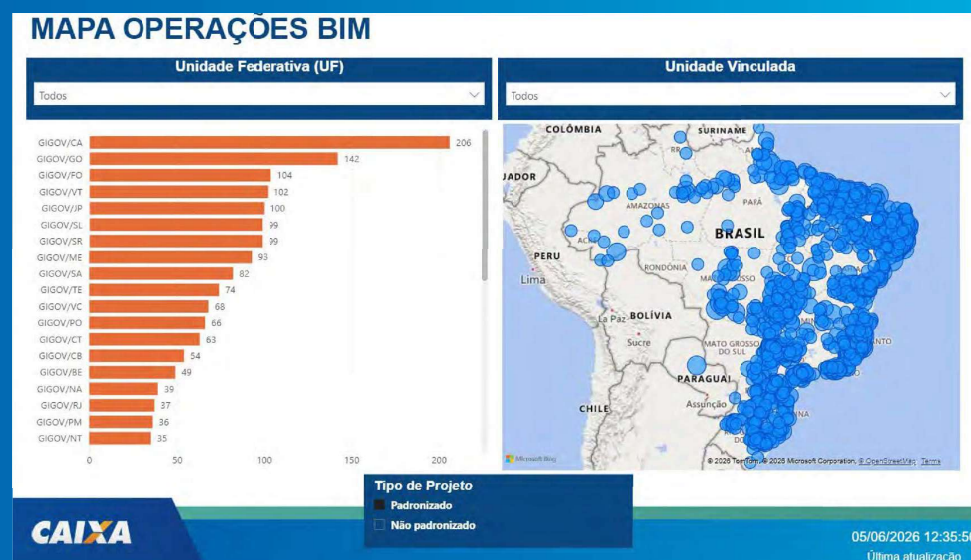


05/06/2026 12:35:56
Última atualização

... distribuída no país



NÃO PADRONIZADOS OS



PADRONIZADOS OS

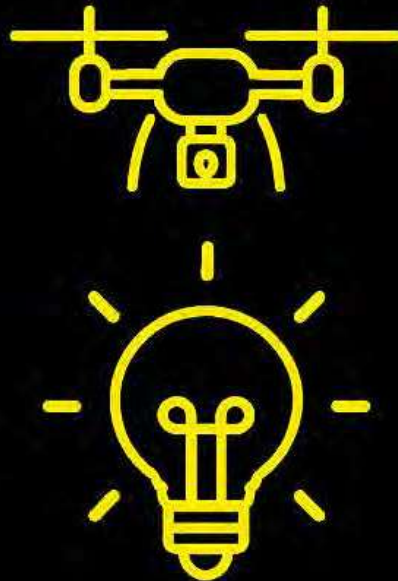
REALIDADE
acompanhada

4

ACOMPANHAMENTO REMOTO

INÉDITO

- Vistoria remota com modelagem BIM integrada
- Integração de tecnologias digitais avançadas para monitoramento remoto de obras



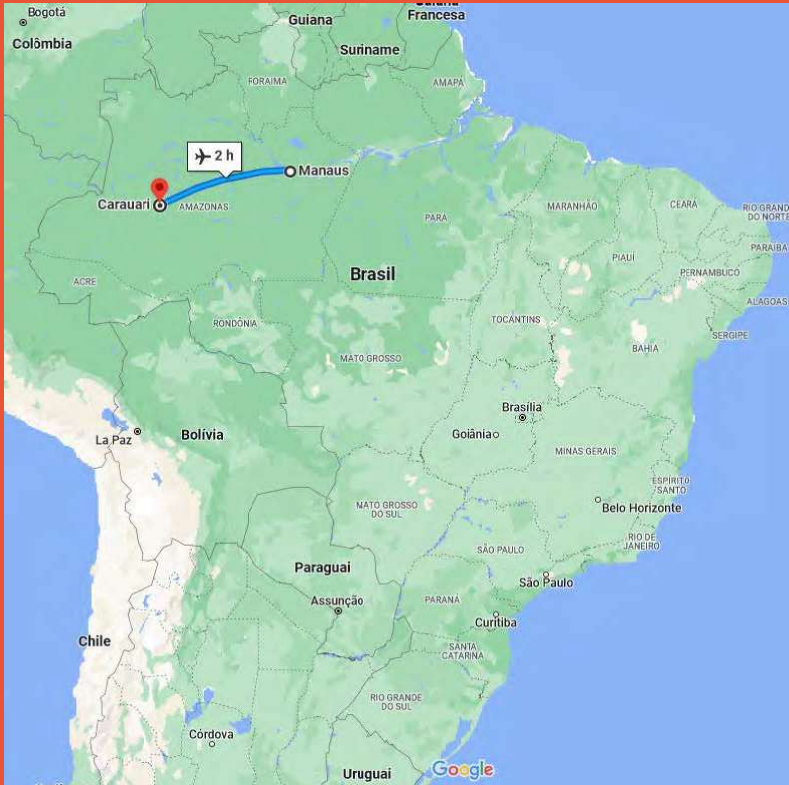
INOVAÇÃO

- Previsão do Governo Federal de vistoria remota (Portaria Conjunta MGI/MF/CGU nº 33/2023, art.10), PAC

**PROJETO PONTOS
SOLARES RIBEIRINHOS**
Selecionado pelo FSA

PGI CAIXA

PROJETO PONTOS SOLARES RIBEIRINHOS

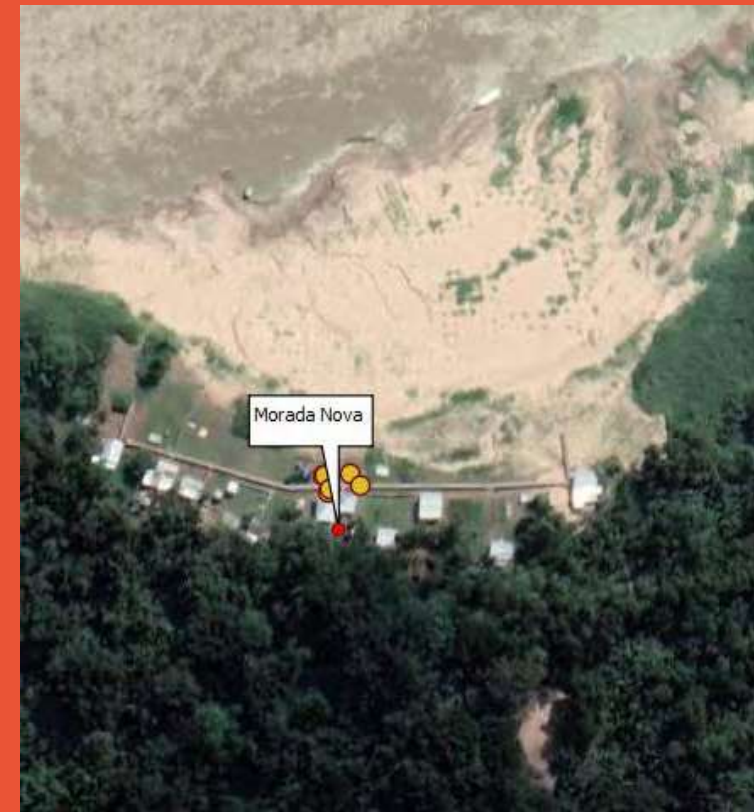


Superar a complexidade logística para a visita às 11 comunidades, para fins da constatação da intervenção

LOCALIZAÇÕES DAS FOTOS FEITAS PELA ASPROC

PÚBLICO

Comunidades: São Raimundo e Morada Nova



Os pontos amarelos representam os locais das fotos e foram inseridos no mapa utilizando aplicativo do tipo GIS

FOTOS FEITAS PELA ASPROC

Comunidade: Roque

#PÚBLICO



Os arquivos vieram com os metadados íntegros e também gravados na própria imagem, utilizando software gratuito

Plataforma de Gestão de Imagens - PGI



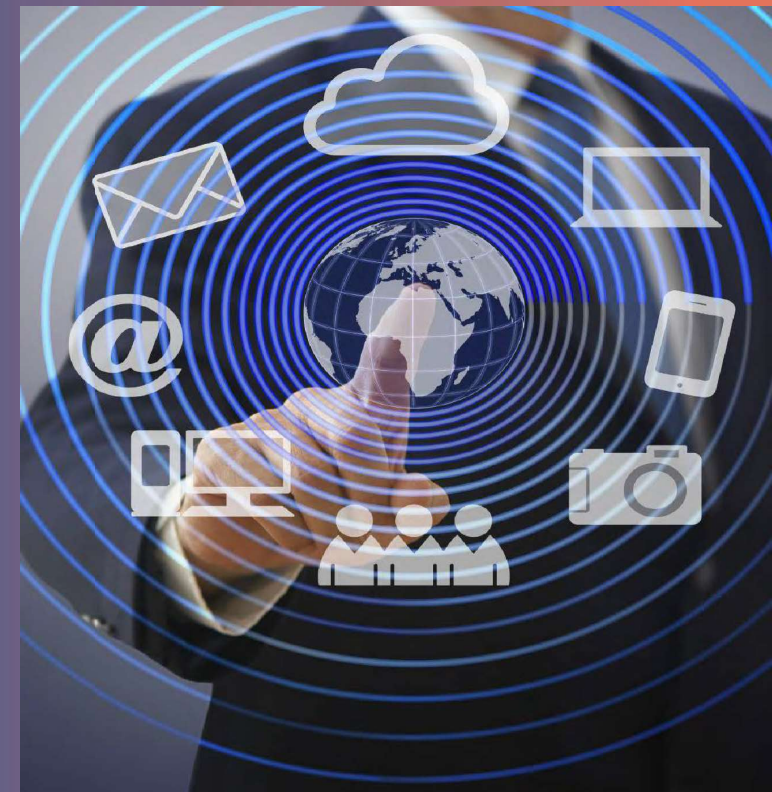
Solução em nuvem contratada para armazenar e organizar os registros fotográficos do acompanhamento de contratos, além de processar imagens aéreas para criação de modelos 2D e 3D

Captura de imagens por APP - Registro de fotos e vídeos diretamente do campo e envio para servidor em nuvem

Exibição em mapa e em linha do tempo – As imagens ficam organizadas por vistoria e podendo ser visualizadas sobre mapa base

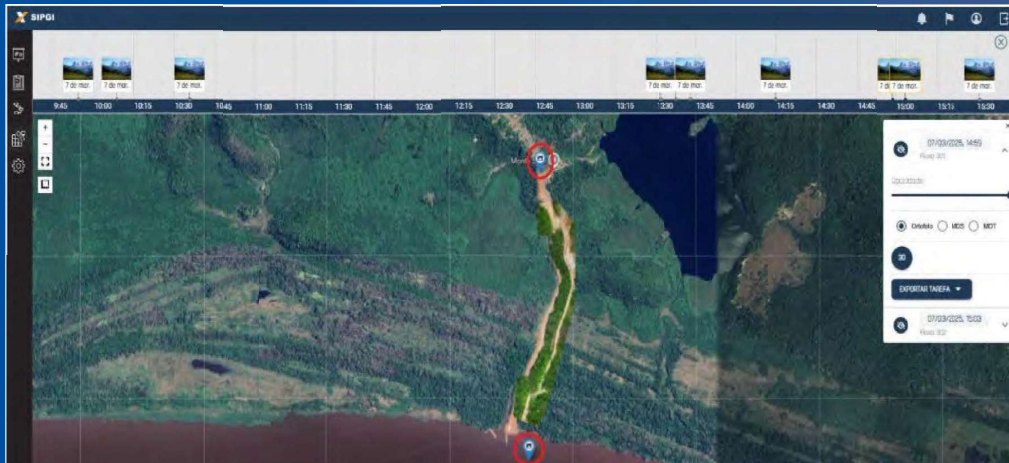
Benefícios

- ➔ Maior celeridade no ateste da evolução da obra
- ➔ Centralização das imagens com padronização e rastreabilidade
- ➔ Armazenamento seguro, preservando o histórico do empreendimento
- ➔ Integridade e confiabilidade das informações
- ➔ Acesso multiplataforma
- ➔ Potencializa a Vistoria Remota
- ➔ Gera modelos 2D e 3D*



Linha do Tempo

☒ Acompanhamento Visual ao longo do tempo, possibilitando:



☒ Exportar imagens



- ☒ visualizar fotos 360°
- ☒ conferir localização
- ☒ Analisar modelo digital 2D
- ☒ Visualizar a nuvem de pontos 3D
- ☒ Ajusta zoom
- ➔ Tela cheia
- ☒ Medir área, volume e comprimento*

Composição



1 Plataforma Web

Site que permite o cadastro de contratos, solicitação de vistorias e visualização do resultado das vistorias – fotos, vídeos, imagens 360, Modelo 2D (ortomosaico) e Modelos 3D (nuvem de pontos, modelo digital de terreno e modelo digital de superfície)

2 Aplicativo móvel

- ☒ Captura de Imagens em Campo, tanto fotos quanto vídeos
- ☒ Permite envio de imagens da galeria, para arquivos de câmeras 360 e drones
- ☒ Transmissão imediata para servidor em nuvem, ou quando houver conexão
- ☒ Disponibilidade para Android e iOS



CONSTRUINDO
o futuro

5

SELO CAIXA GESTÃO SUSTENTÁVEL

O QUE É?

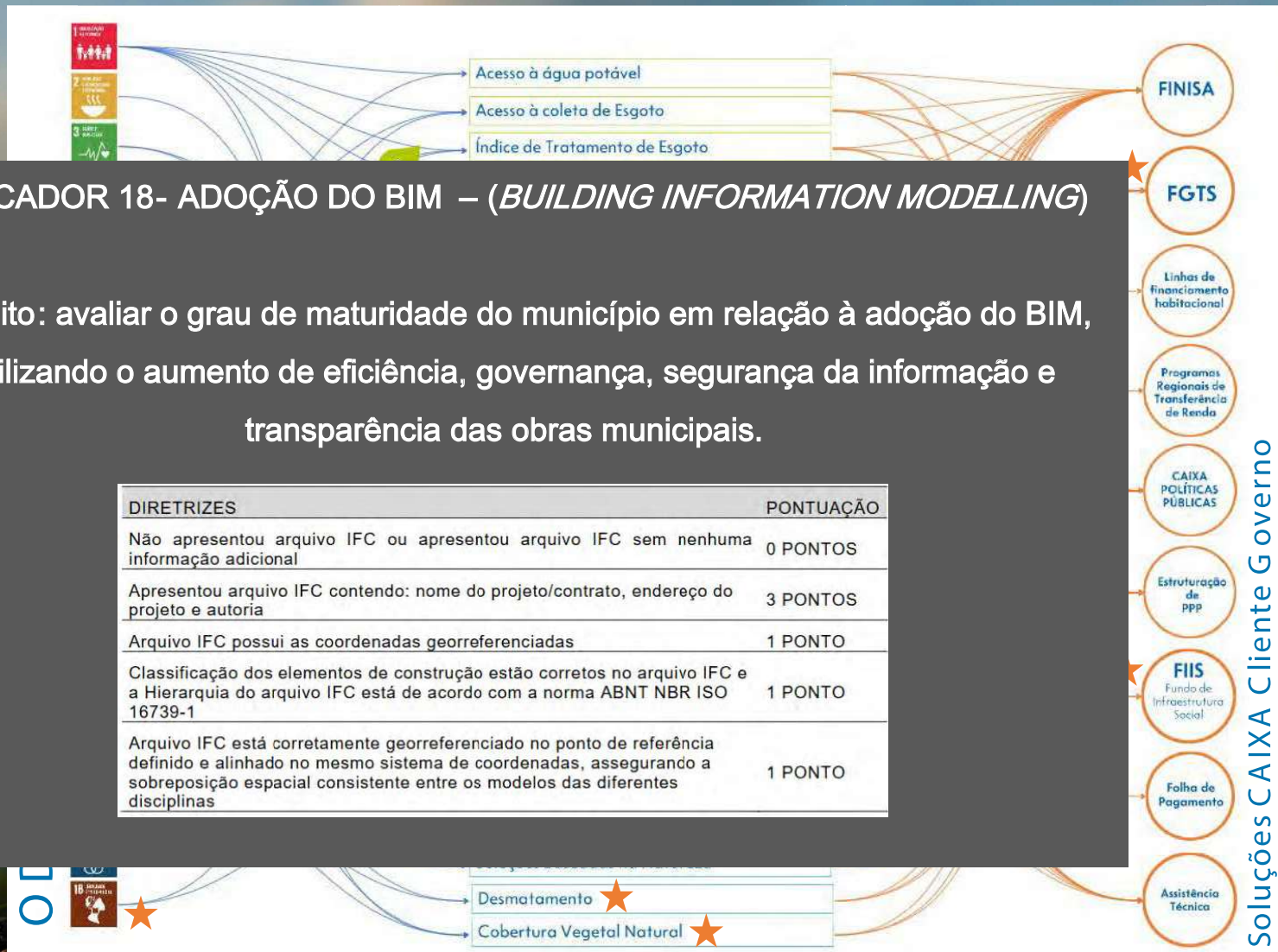
É um reconhecimento criado pela CAIXA em 2022 para os municípios que adotam boas práticas de Governança e Responsabilidade Socioambiental (ESG) na gestão pública local.

Possui 25 indicadores alinhados aos Objetivos de Desenvolvimento Sustentável da ONU.



ODS + SOLUÇÕES CAIXA

O Selo foi concebido para que seus indicadores tenham total conexão com os produtos e serviços CAIXA, assim como, estes possam ser ofertados para alavancar o município a pontuação nos indicadores e alcance da Agenda 2030



Panorama atual

366 SELOS EMITIDOS

313 MUNICÍPIOS CERTIFICADOS

220 CERTIFICADOS VÁLIDOS



115Cristal



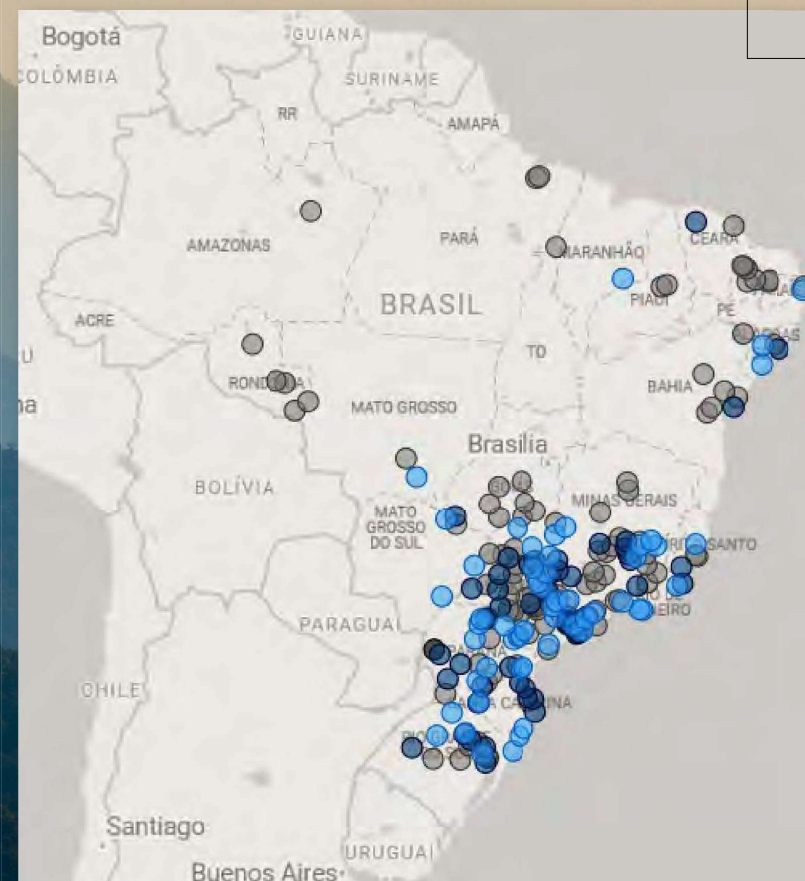
56
Topázio



47
Safira



2
Diamante



Data de Referência: 28/05/2026





gestão SUSTENTÁVEL

Benefícios financeiros aos Clientes Governo

Municípios que são certificados com o Selo CAIXA Gestão Sustentável obtêm benefícios na contratação dos produtos:

- ✓ **FINISA Verde** (recurso CAIXA) – ampliação do prazo de carência de 24 meses para 36 meses, além de fee diferenciada de 0,5%
- ✓ **FINISA Transformação Digital** (recurso CAIXA) – fee diferenciada de 0,5%
- ✓ **FIIS** – Fundo de Investimento em Infraestrutura Social (educação e saúde – recurso BNDES) – spread CAIXA diferenciado de 6% para:
 - ✓ 4% para municípios certificados nos níveis cristal e topázio
 - ✓ 3% para municípios certificados nos níveis safira e diamante

VONTADE



OBJETIVO

TRANSFORMAR A VIDA DAS PESSOAS

Obrigada!

gesog@caixa.gov.br