

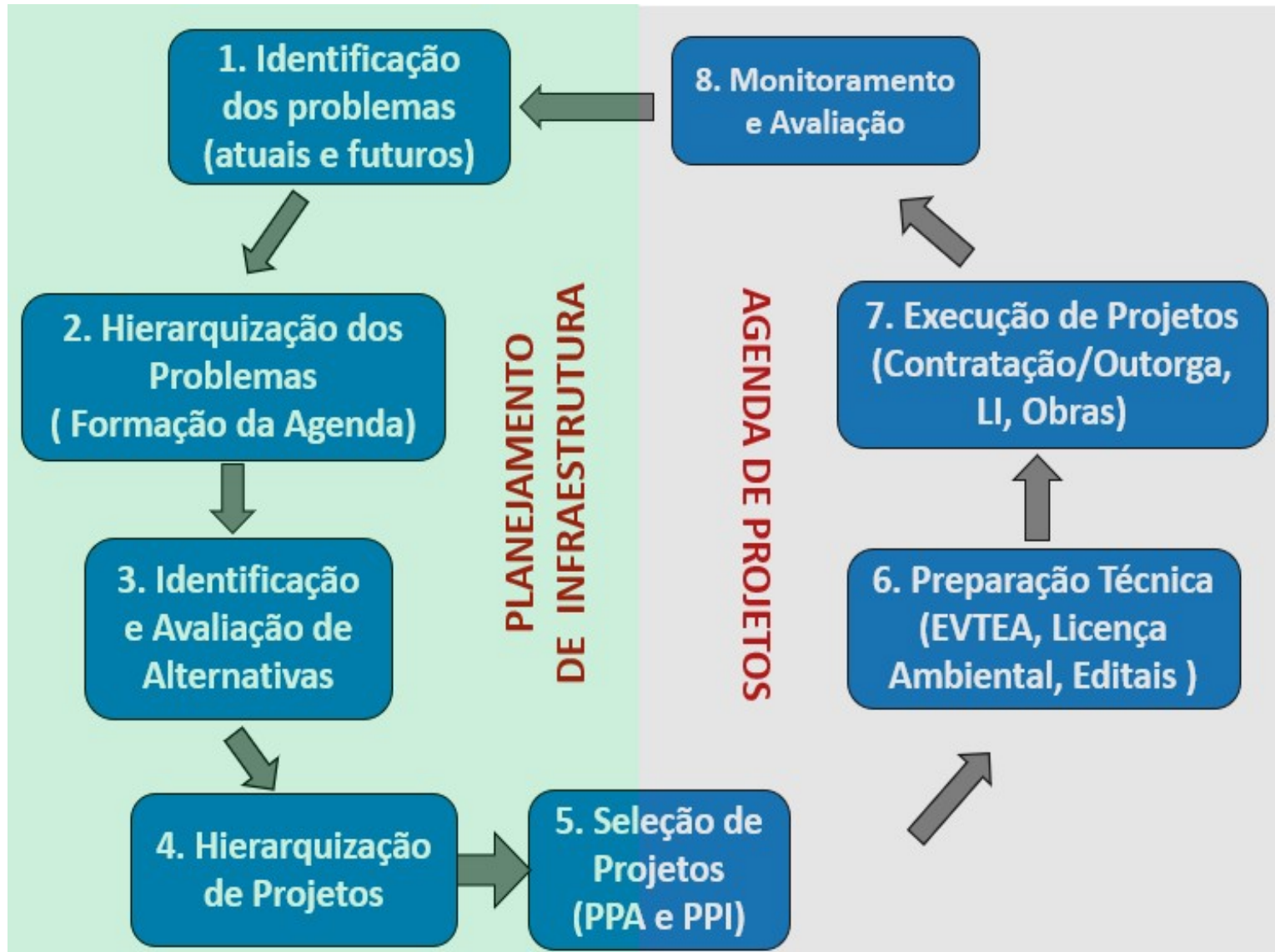


Infraestrutura de Transportes NA Amazônia e PARA a Amazônia: Desafio do Plano Nacional de Logística 2050 e das Rotas de Integração Sul-Americana

André Luís Ferreira

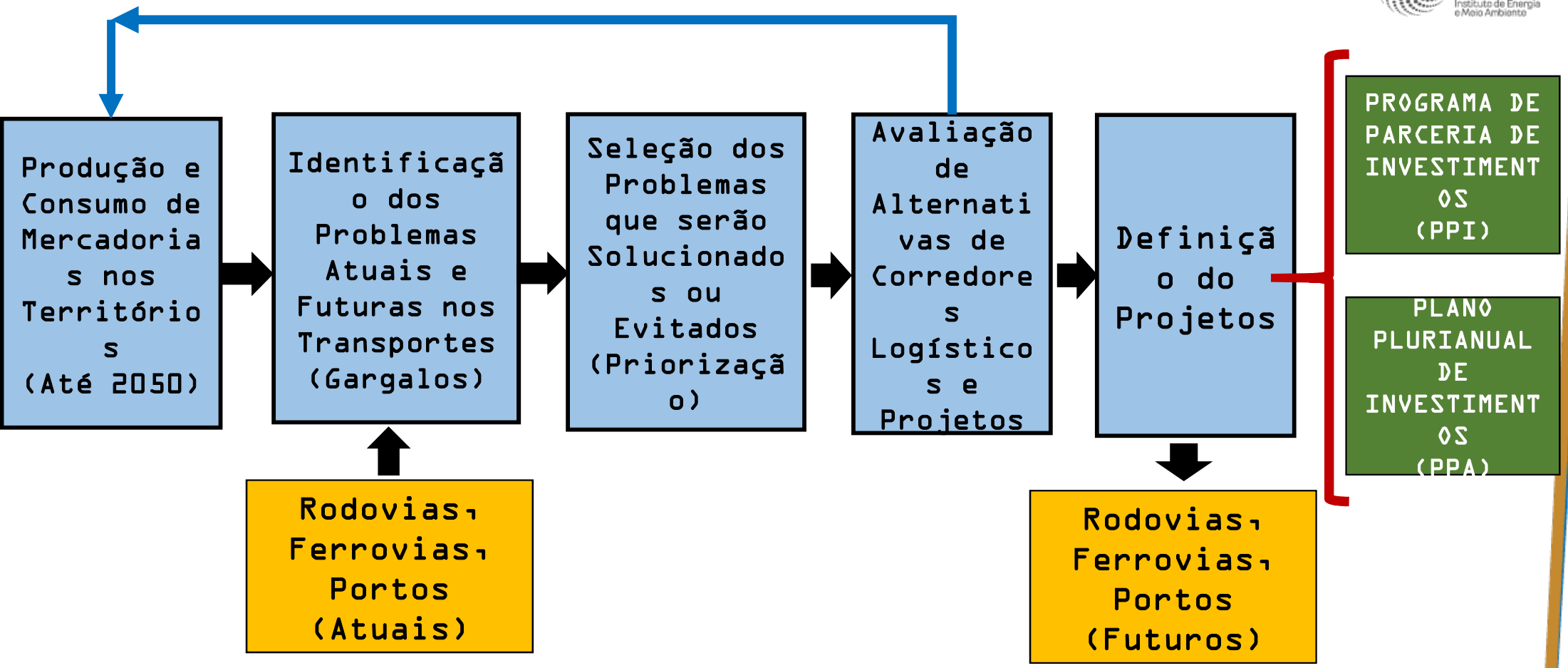
19/08/2025



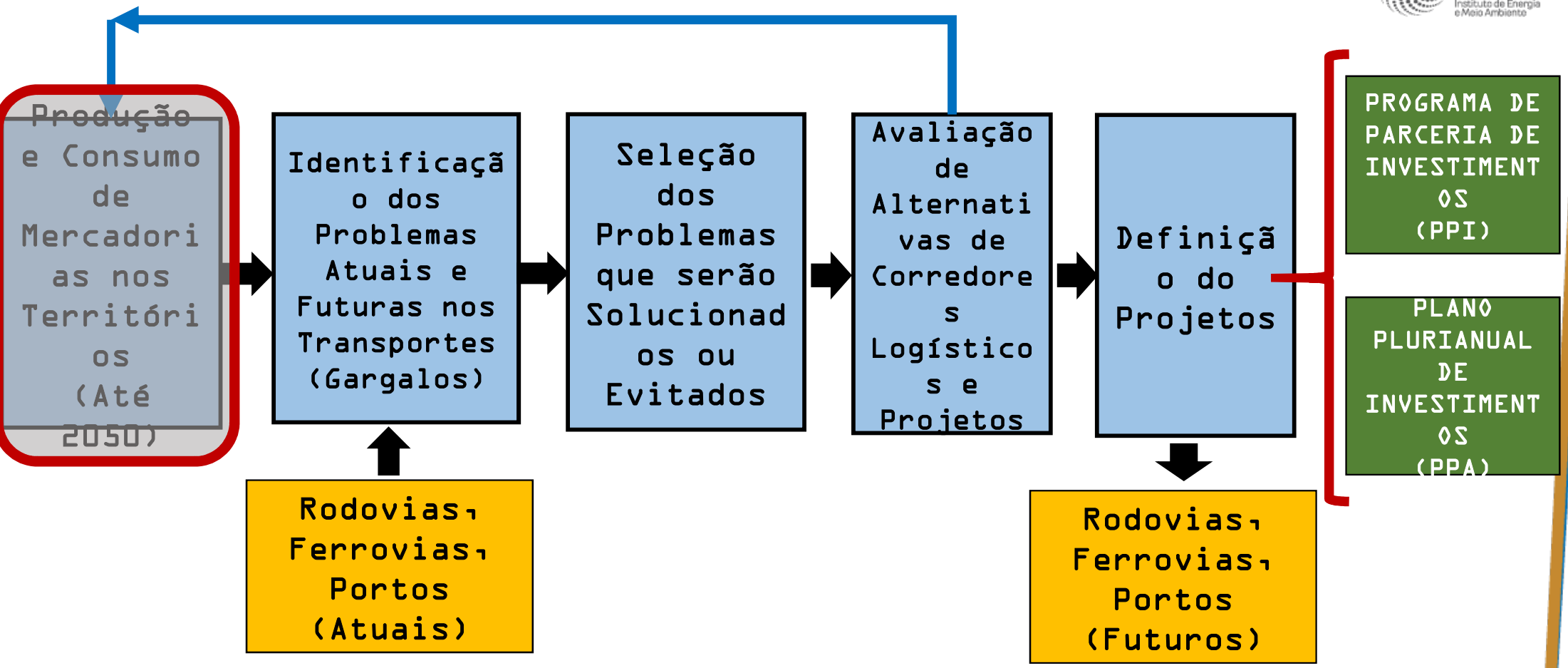


O debate com a sociedade tem focado basicamente na em **questões operacionais e emergenciais relacionadas a projetos específicos.**

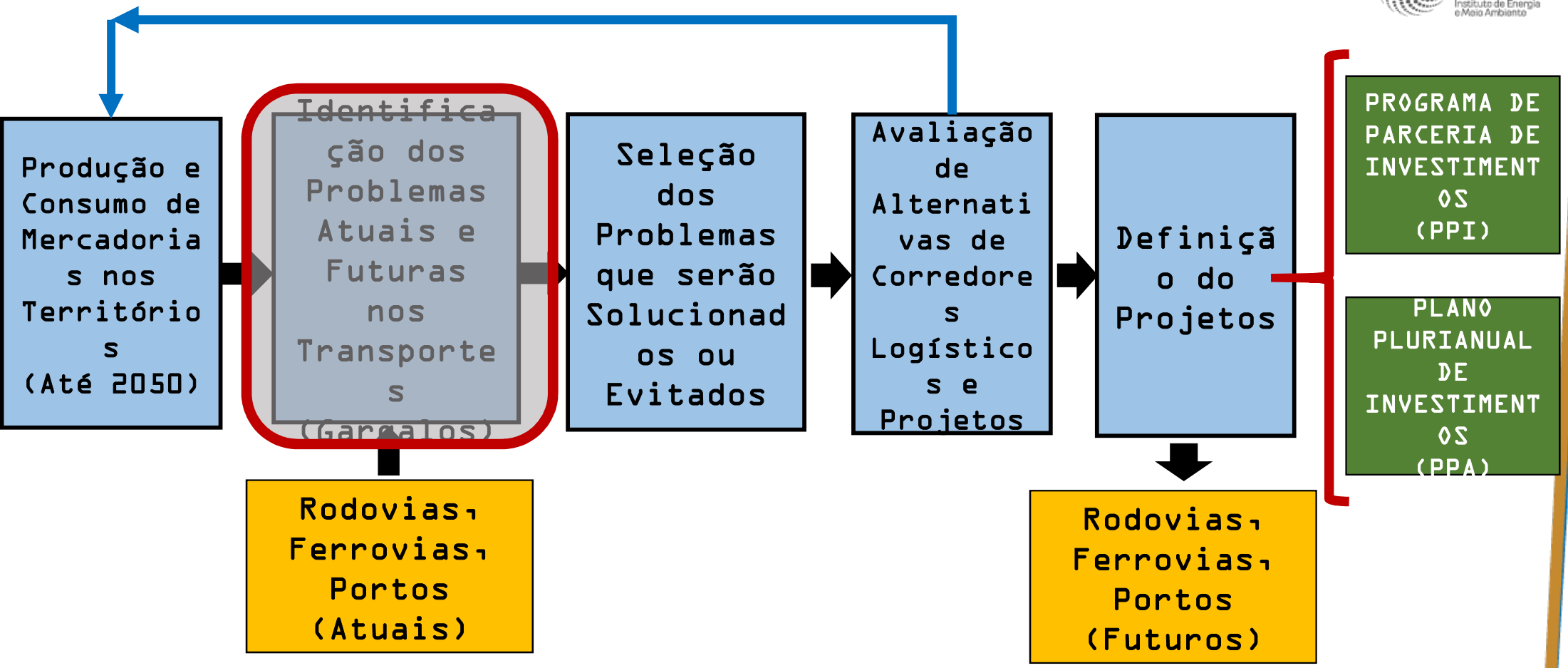
Planejamento de Logística de Transportes: Boas Práticas



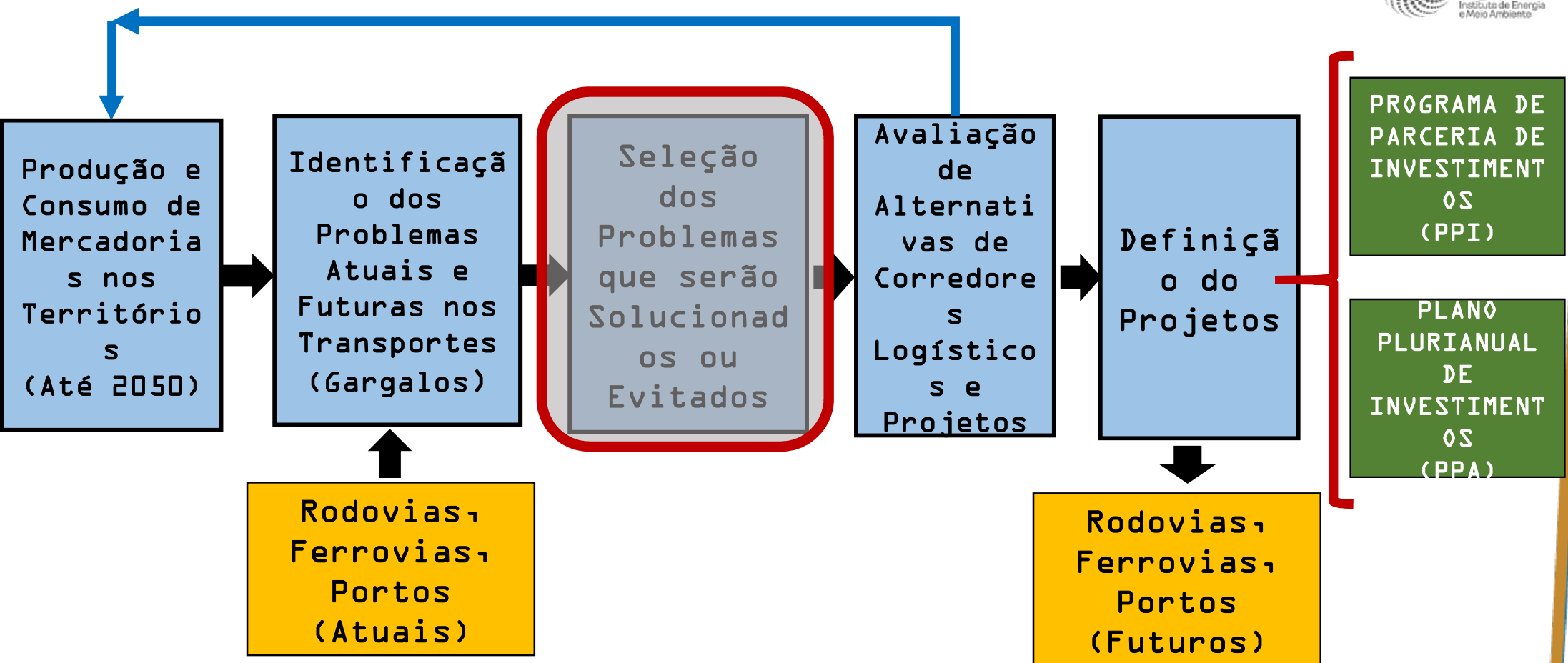
Planejamento de Logística de Transportes: Boas Práticas



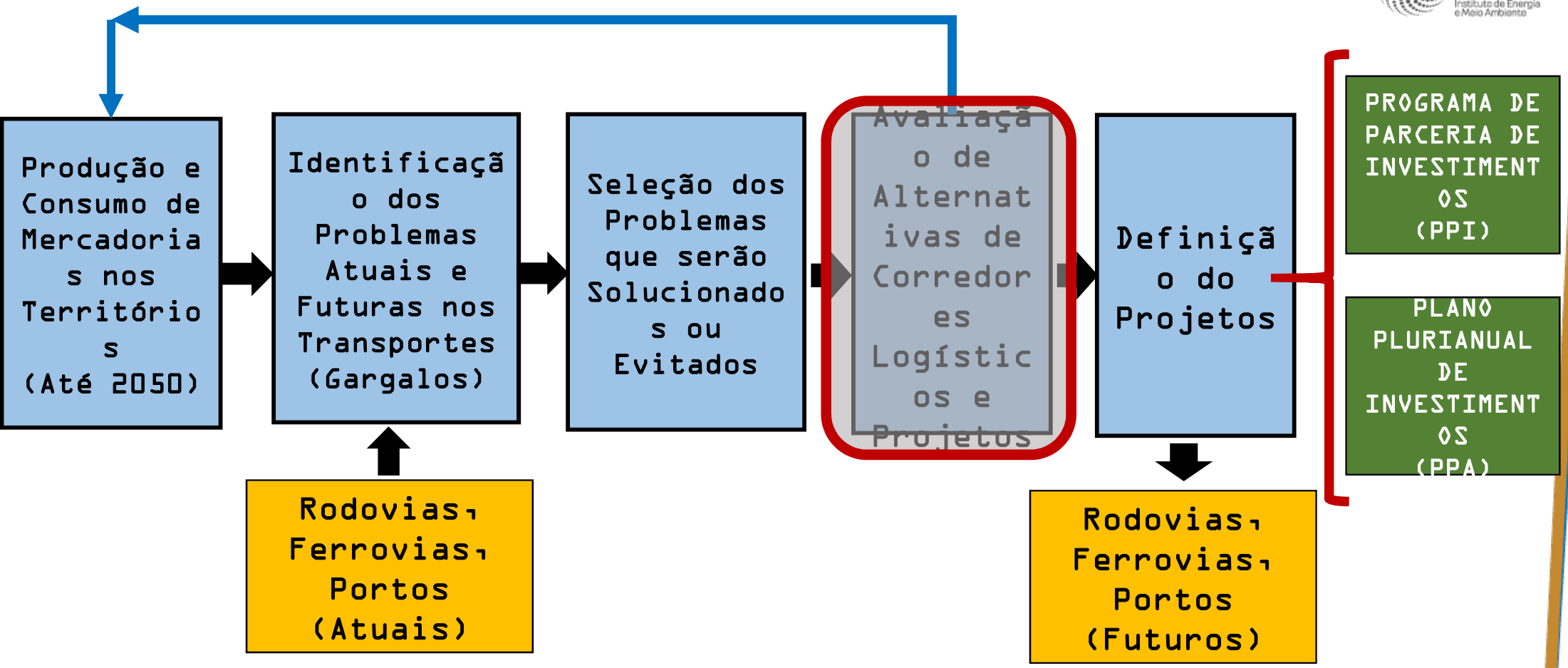
Planejamento de Logística de Transportes: Boas Práticas



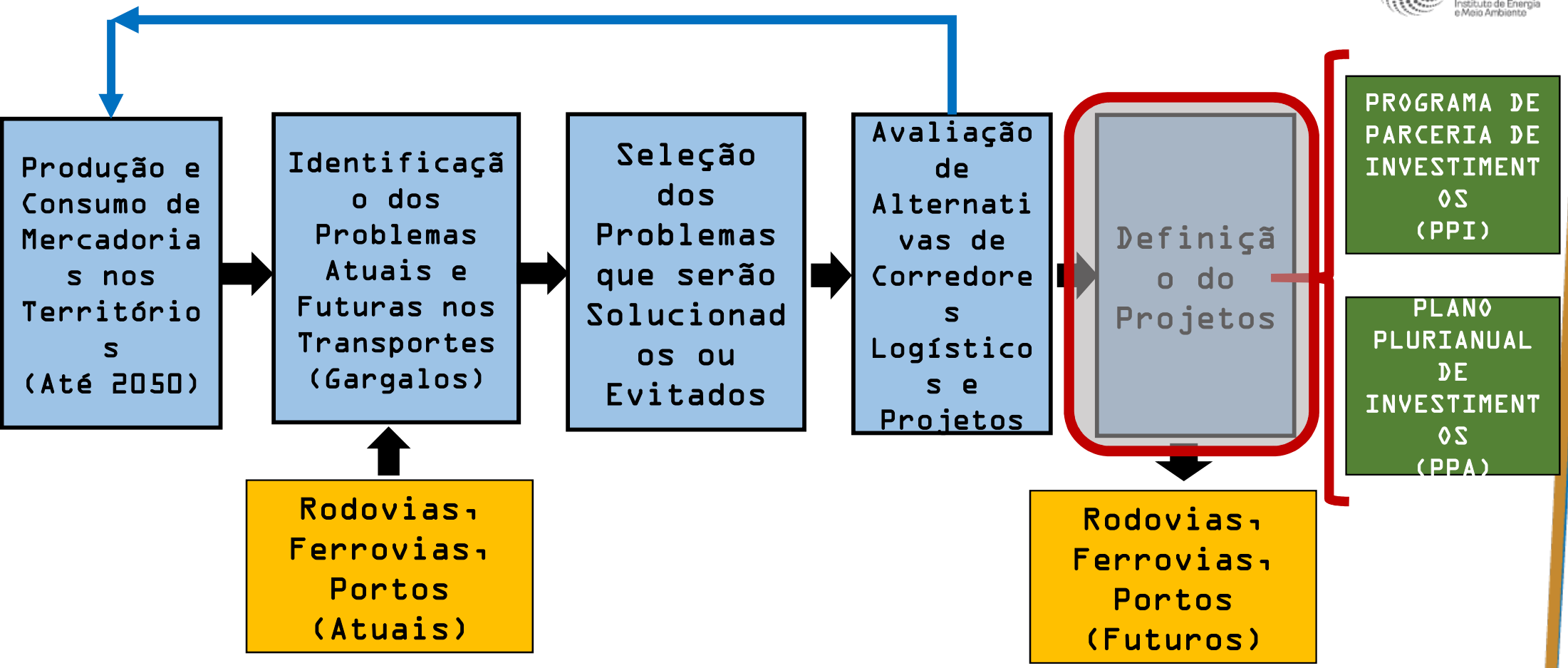
Planejamento de Logística de Transportes: Boas Práticas



Planejamento de Logística de Transportes: Boas Práticas



Planejamento de Logística de Transportes: Boas Práticas



"Histórico" das Deficiências dos Planos de Logística de Transportes



- Falta de **Transparência** nos Critérios
- Ausência de **Participação Pública**.
- Ausência de **Análise de Alternativas**
- Não considera **Riscos Sociais e Ambientais**
- Reduzida importância a **Corredores Logísticos Domésticos**
- Desconexão entre os Planos e o **Orçamento (PPAs/LD0s/L0As)**



PROGRAMA DE
PARCERIA DE
INVESTIMENTOS
(PPI)



PLANO PLURIANUAL
DE INVESTIMENTOS
(PPA)

"Histórico" das Deficiências dos Planos de Logística de Transportes



Acórdão TCU Nº 1472/2022: PNL 2035



PROGRAMA DE
PARCERIA DE
INVESTIMENTOS
(PPI)

Acórdão TCU Nº 2519/2023: PIT

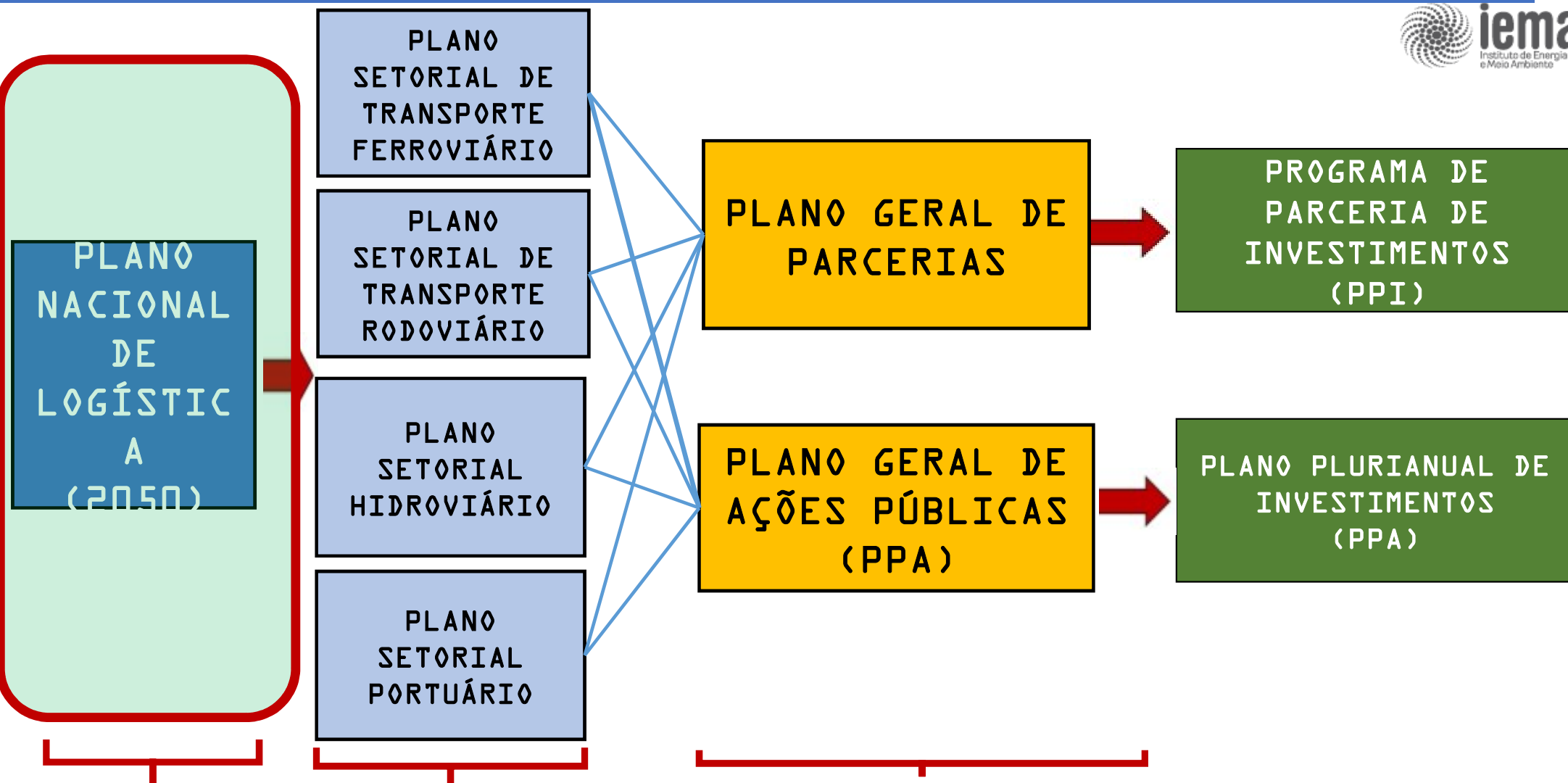
Acórdão TCU Nº 1858/2025: PST



PLANO PLURIANUAL
DE INVESTIMENTOS
(PPA)

Acórdão TCU Nº 522/2025: PT/PPA/LOA

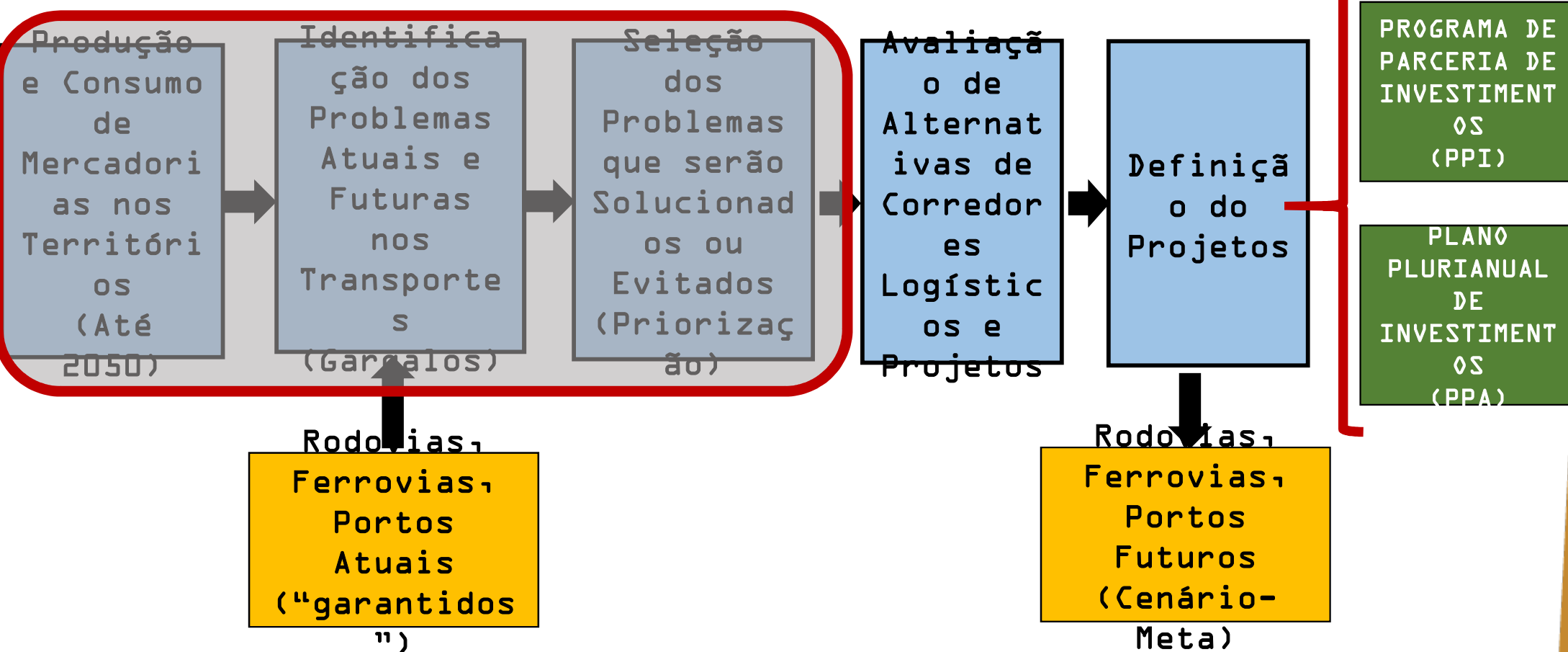
DECRETO 12.022/2024 (PLANO INTEGRADO DE TRANSPORTES)



(Até o final de 2025) o final

(Até o final

Plano Nacional de Logística (PNL 2050) - Alguns Desafios -



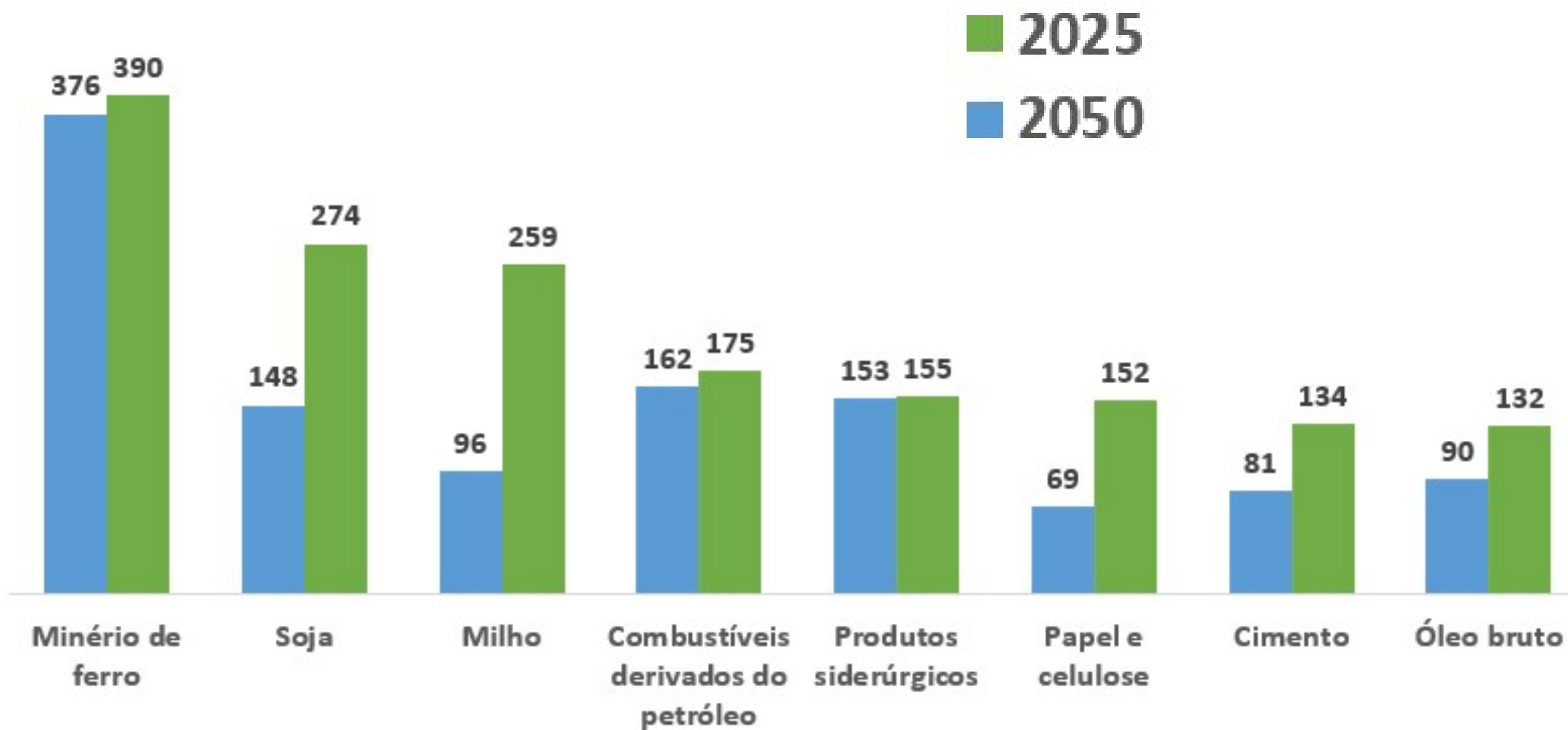
MATRIZ OD (5574 municípios): 43 MACROPRODUTOS



Macroproduto	Grupo de carga
Alimentos industrializados	CGC
Bebidas	CGC
Café, chá, mate e especiarias	CGC
Carnes	CGC
Cimento	CGC
Eletrônicos	CGC
Embalagens plásticas, botijões para gás, pallets de madeira e garrafas de vidro	CGC
Frutas e verduras	CGC
Inseticidas, fungicidas e herbicidas	CGC
Laticínios	CGC
Madeira e carvão	CGC
Máquinas, aparelhos e materiais elétricos	CGC
Medicamentos	CGC
Obras de ferro fundido	CGC
Outras CGC	CGC
Papel e celulose	CGC
Plásticos e suas obras	CGC
Pneus, componentes e acessórios de automóveis	CGC
Produtos de higiene e limpeza	CGC
Produtos químicos	CGC
Ração animal	CGC

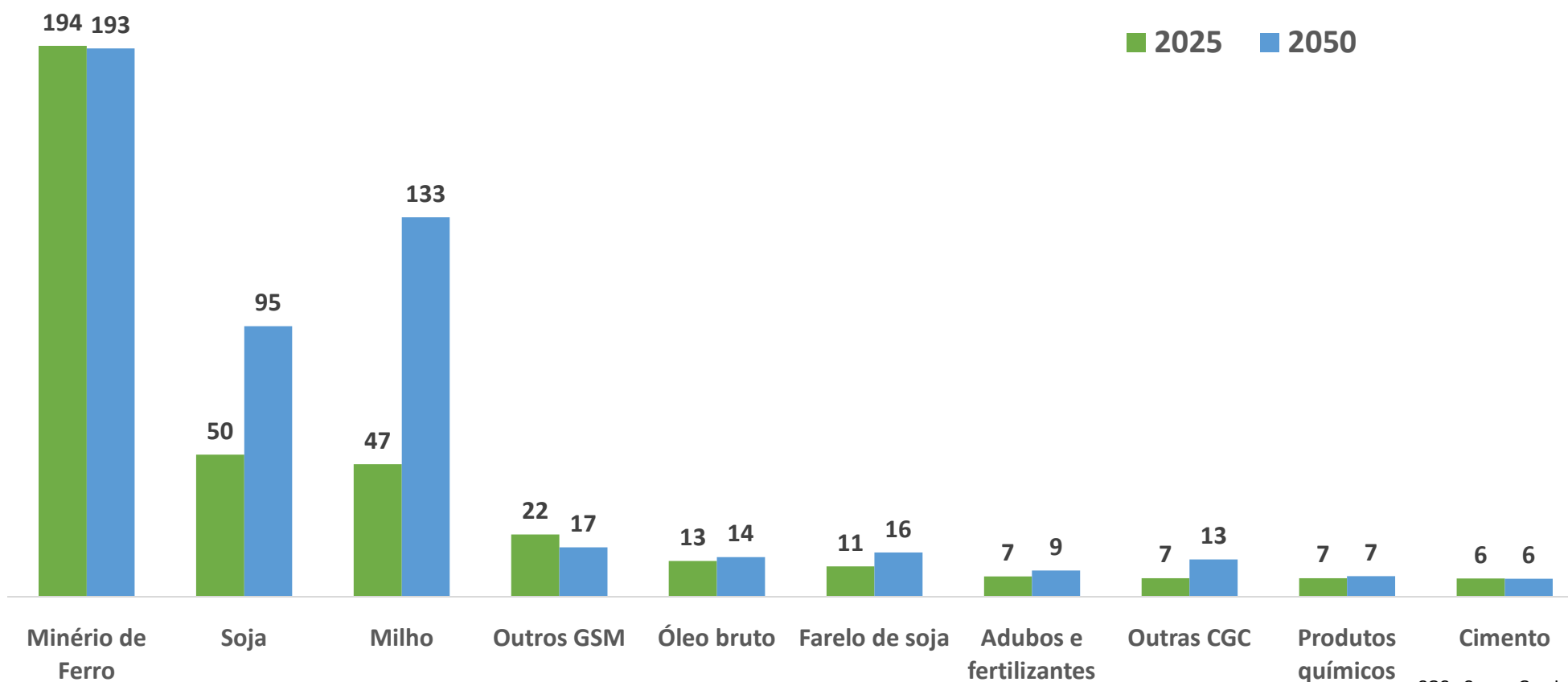
Macroproduto	Grupo de carga
Vestuário	CGC
Animais vivos	CGNC
Cargas especiais	CGNC
Outras CGNC	CGNC
Produtos siderúrgicos	CGNC
Veículos automotivos	CGNC
Biocombustíveis	GL
Combustíveis derivados do petróleo	GL
GLP	GL
Óleo bruto	GL
Açúcar	GSA
Arroz	GSA
Farelo de soja	GSA
Milho	GSA
Soja	GSA
Trigo	GSA
Minério de ferro	GSM
Adubos e fertilizantes	OGSM
Outros GSM	OGSM
Carvão mineral	OGSM
Petroquímicos sólidos	OGSM
Sal	OGSM

Matriz OD Brasil: Origem das Mercadorias (milhões ton)



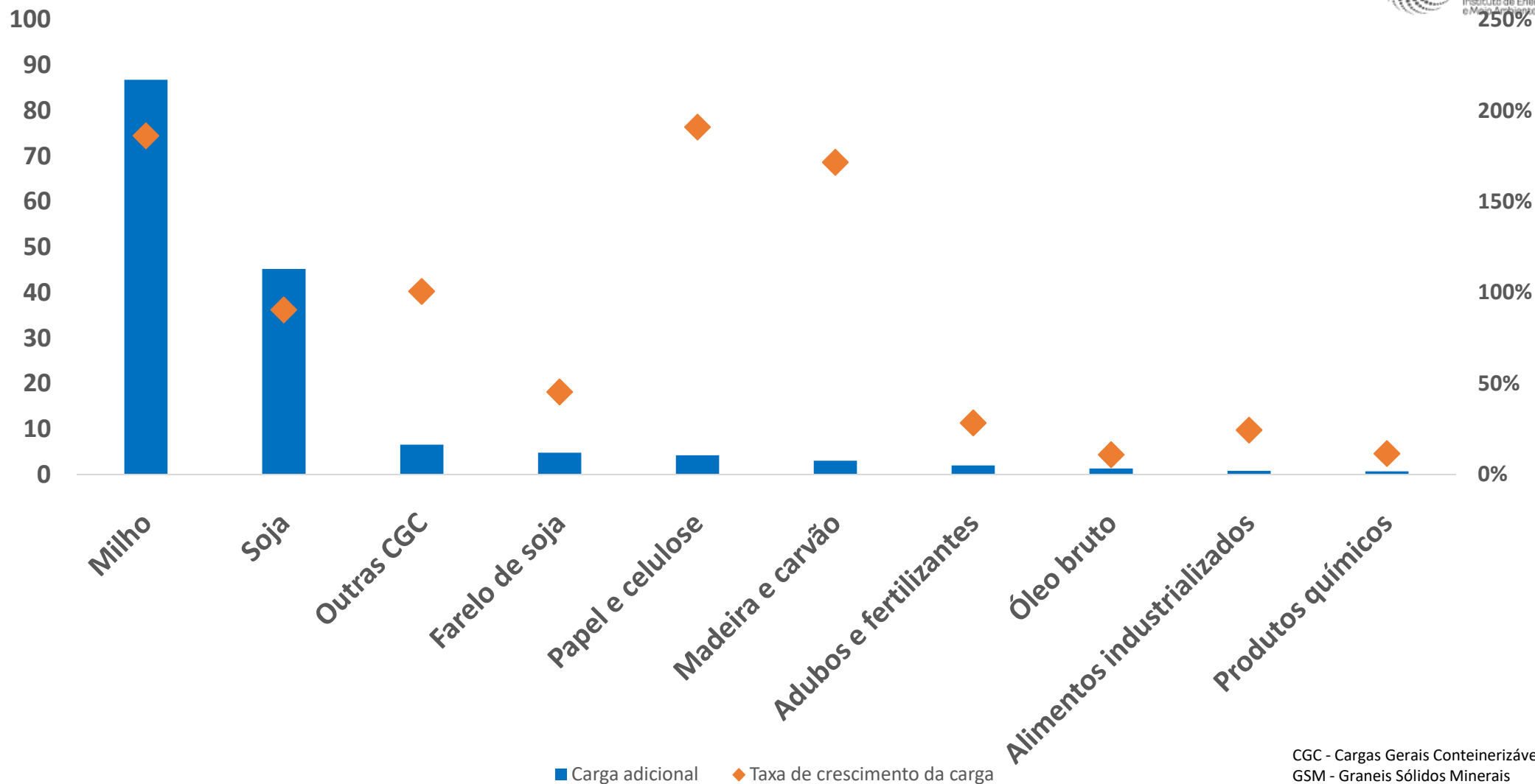
*Foram representadas os 15 produtos com a maior carga transportada para cada o ano de 2050

Matriz OD Amazônia: Origem das Mercadorias (milhões ton)



CGC - Cargas Gerais Containerizáveis
GSM - Graneis Sólidos Minerais

Matriz OD: Produção Adicional até 2050 (milhões ton)

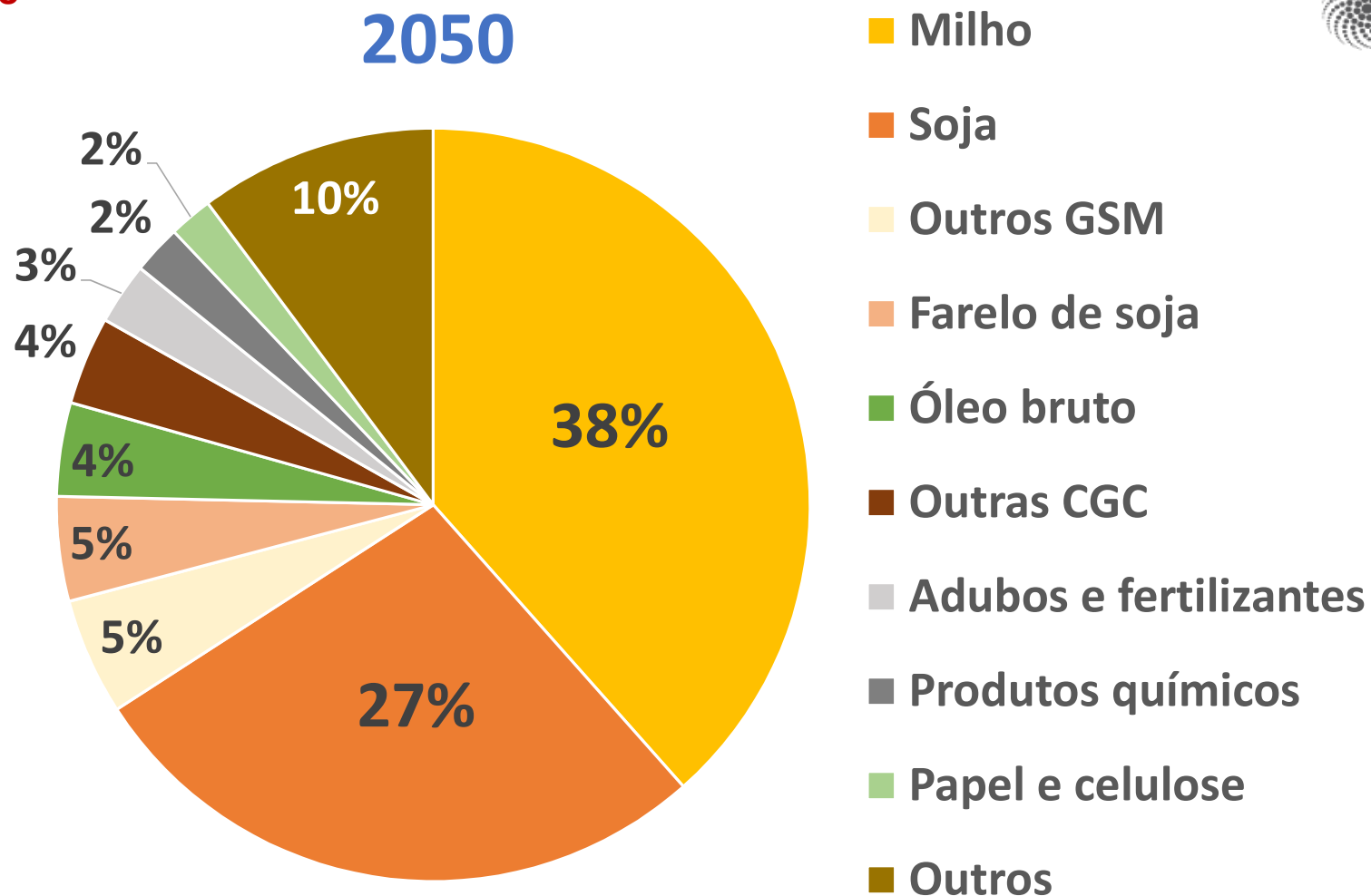


CGC - Cargas Gerais Containerizáveis
GSM - Graneis Sólidos Minerais

Matriz OD Amazônia: Origem das Mercadorias (%)



Exceto Minério de Ferro



CGC - Cargas Gerais Containerizáveis
GSM - Graneis Sólidos Minerais

Plano Nacional de Logística (PNL 2050)

- Alguns Desafios -



- **Expansão futura de áreas produtivas, tendo em vista outros destinos para o território – terras indígenas demarcadas e requeridas, terras públicas não destinadas, unidades de conservação, etc.**
- **Compatibilização da expansão da produção com demais planos e orientações estratégicas: Plano de Ação para Prevenção e Controle do Desmatamento na Amazônia Legal (PPCDAm).**

PPCDAm: Eixo I – Atividades produtivas sustentáveis



Bioeconomia: estratégica para o desenvolvimento na Amazônia, sendo o apoio às cadeias produtivas locais um requisito para a conservação da floresta e inclusão social das populações que dela sobrevivem.

A **implantação de infraestrutura** orientada para o uso sustentável é um requisito fundamental para a estruturação das atividades produtivas.

PPCDAm: Eixo I – Atividades produtivas sustentáveis



Linhas de Ação

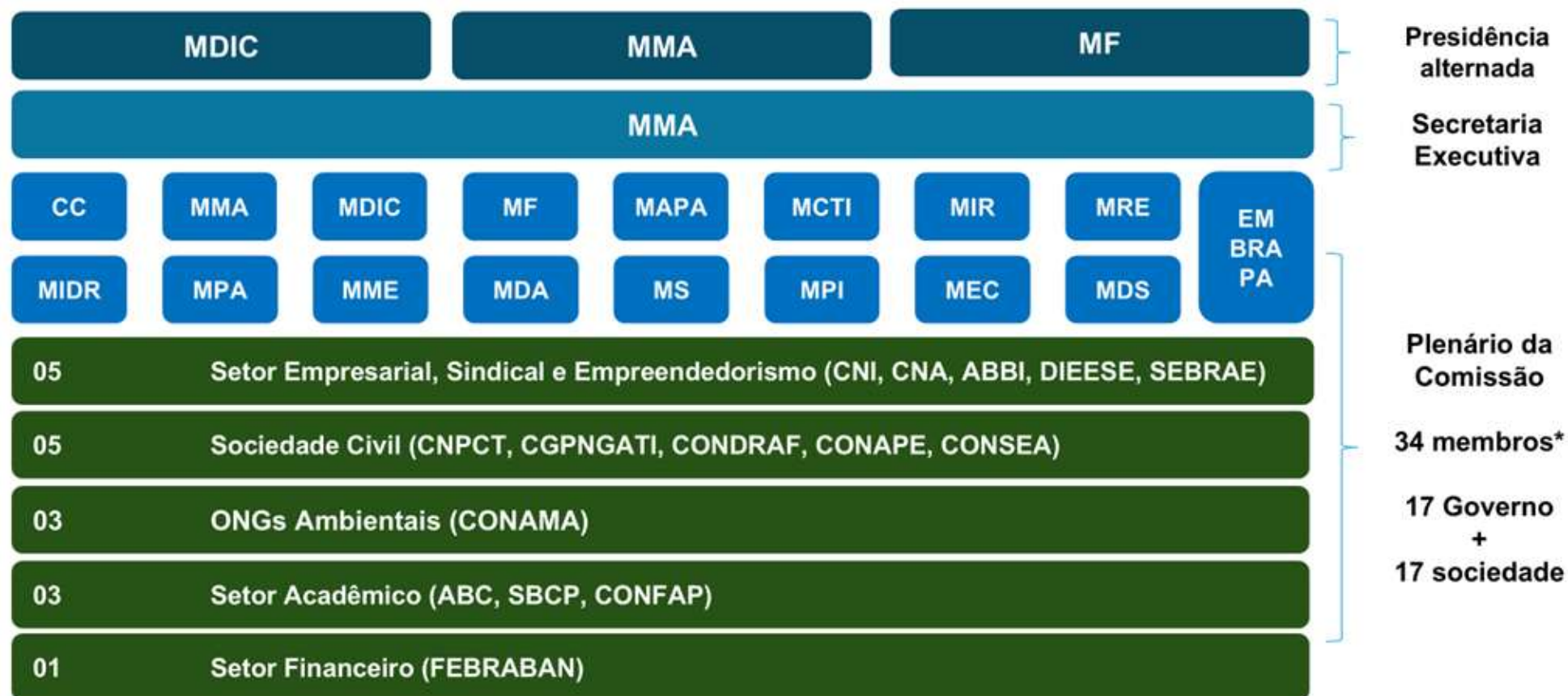
1.2.1. Ampliar a infraestrutura local de transporte (MDS/MIDR), saneamento (MMA/MDS), conectividade (MMA/GSIPR/MCOM/MAPA/MEC) e energia renovável (MME) necessária para estimular as cadeias da sociobiodiversidade e dos produtos agroecológicos

1.2.2. Implementar infraestrutura de aeródromos e portos fluviais adequados ao escoamento de insumos de maior valor agregado e que concentrem órgãos de fiscalização e de segurança pública (ex: Órgãos integrantes do PPIF) e de fomento à atividade de comércio interestadual. (MIDR/MPA/GSIPR/MAPA/MJSP/MF/MD)

Iniciativas de Política Pública da Sociobioeconomia

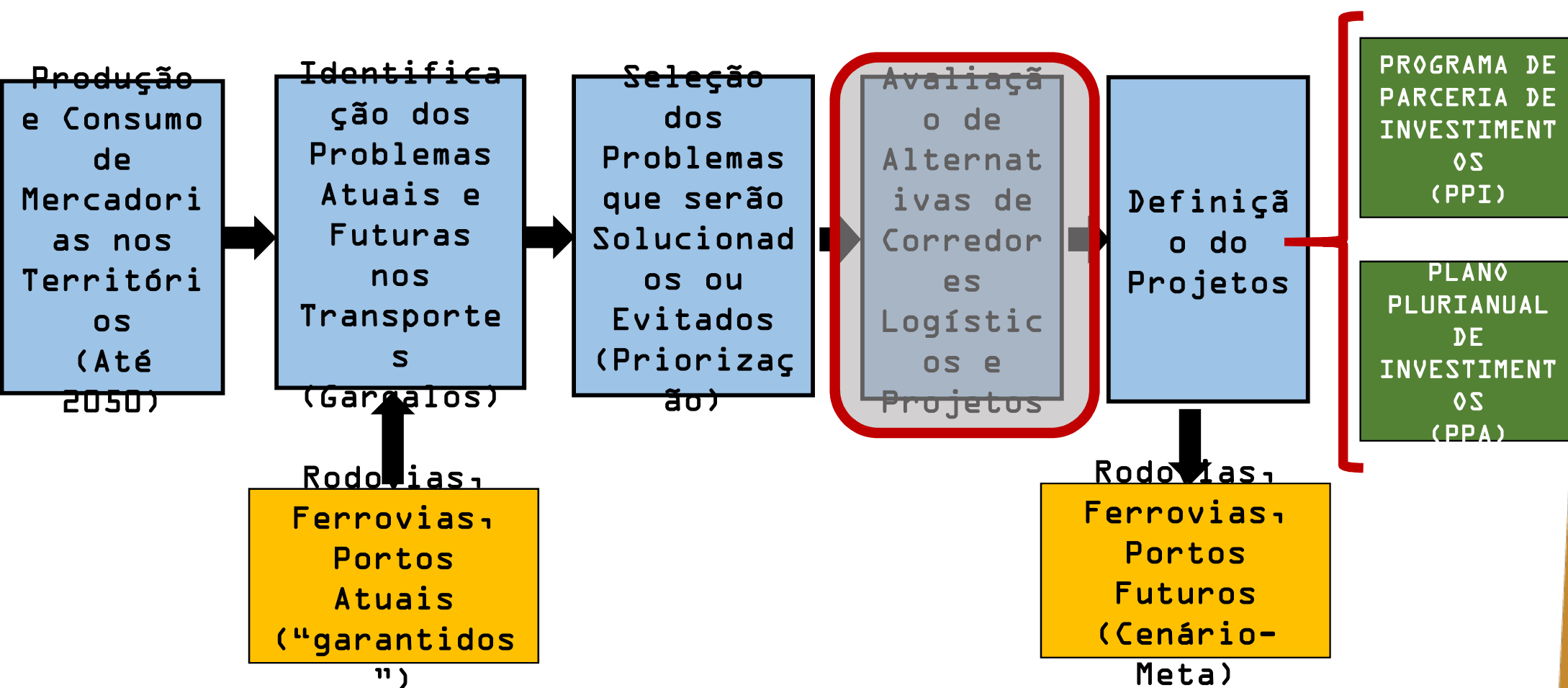
Comissão Nacional de Bioeconomia (CNBio)

Fonte: MMA



* a) a paridade de gênero, quando não houver maioria de representantes mulheres; e b) o percentual de, no mínimo, vinte por cento de pessoas autodeclaradas pretas, pardas ou indígenas.

Plano Nacional de Logística (PNL 2050) - Alguns Desafios -



Plano Nacional de Logística (PNL 2050) - Alguns Desafios -



- Quais as **alternativas** propostas (**corredores logísticos e projetos**) para solucionar os problemas priorizados?
- Quais os **riscos sociais e ambientais** das alternativas?
- Como **comparar as alternativas e selecionar os projetos/corredores** mais adequados?

CORREDORES DE EXPORTAÇÃO EXISTENTES - PNL 2050

Modo

- Ferroviário
- Hidroviário
- Rodoviário

Pontos de Transbordo

- ▲ Porto
- ▲ Transbordo Ferroviário



CORREDORES DOMÉSTICOS EXISTENTES - PNL 2050

Modo

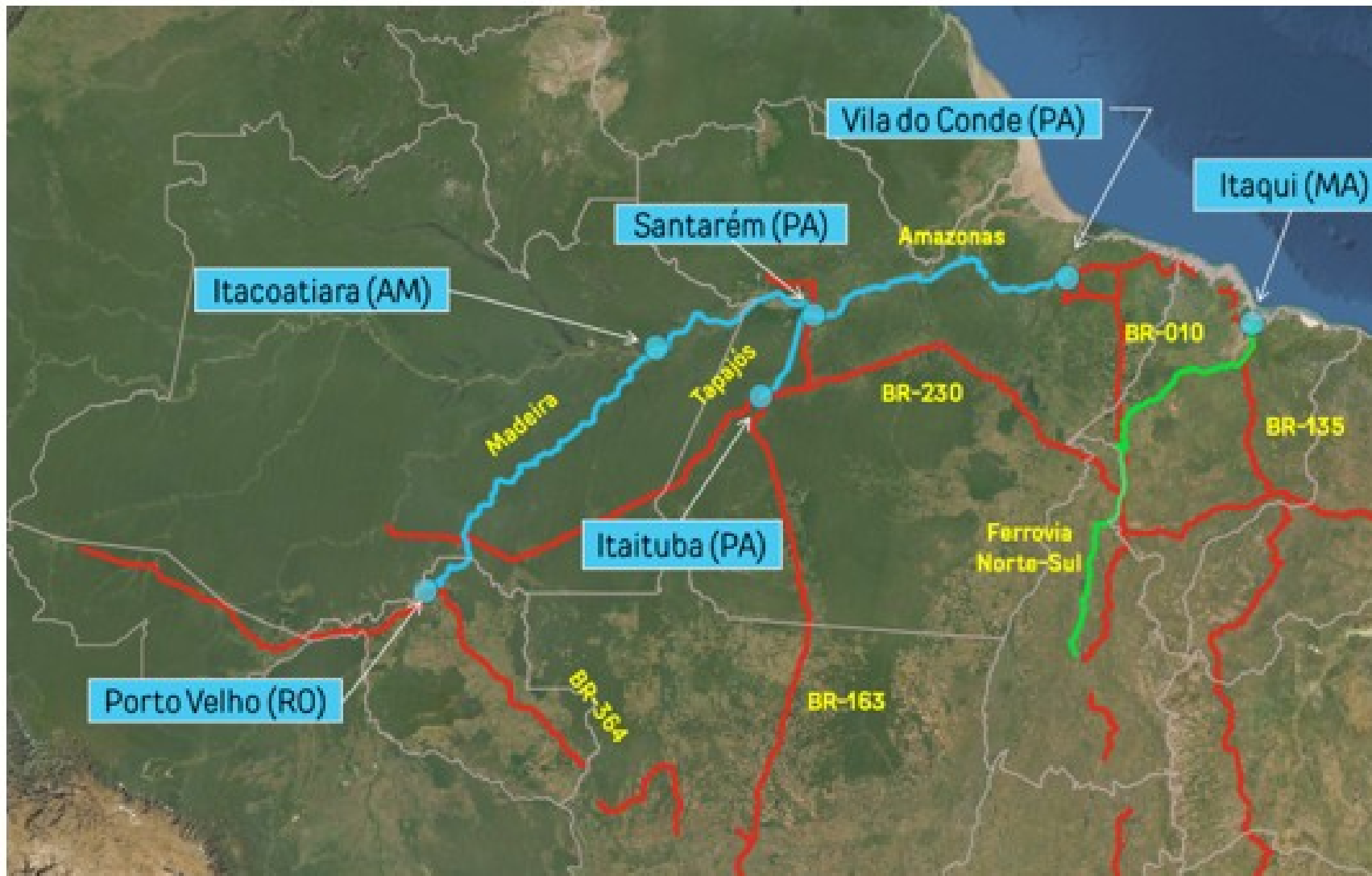
- Ferroviário
- Hidroviário
- Rodoviário

Pontos de Transbordo

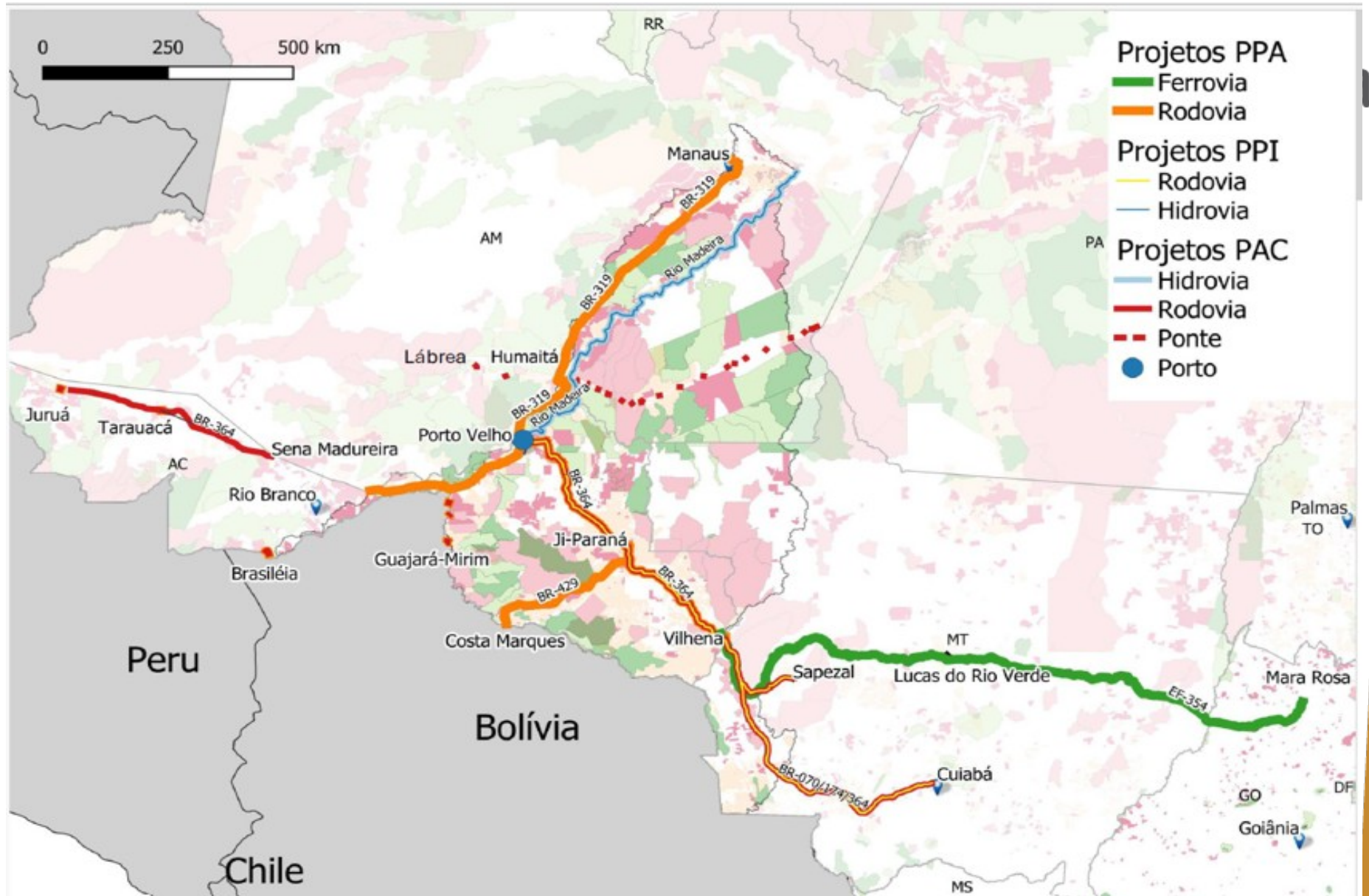
- ▲ Porto
- ▲ Transbordo Ferroviário



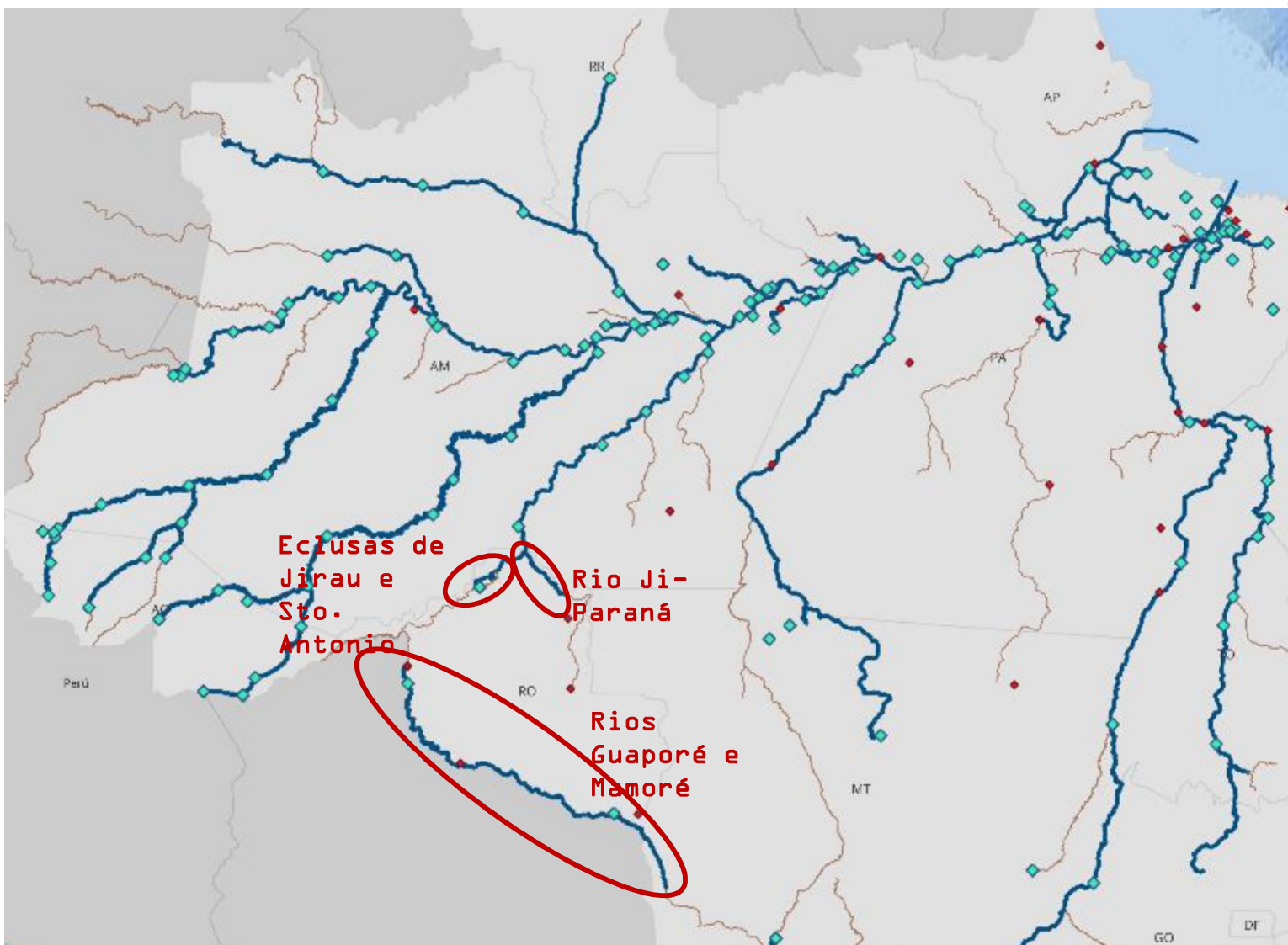
Portos do Arco Norte e Acessos



Corredor Logístico do Madeira

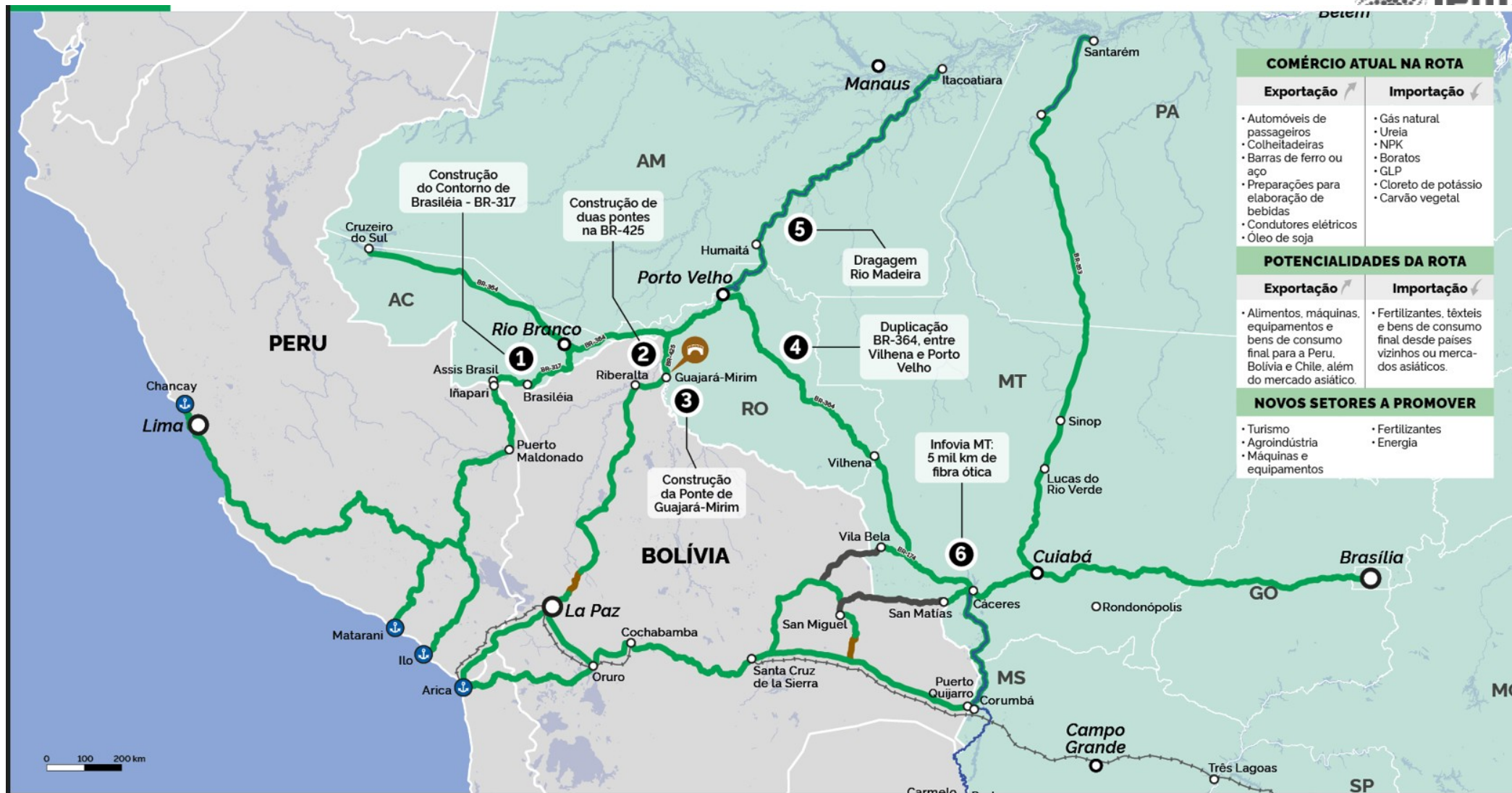


-Projetos Hidroviários Estudados na Bacia do Madeira -



ROTAS DE INTEGRAÇÃO SUL-AMERICANAS: QUADRANTE RONDON

UNIÃO E RECONSTRUÇÃO



Eixo III – Ordenamento fundiário e territorial

Objetivo 11. Alinhar o planejamento dos grandes empreendimentos e projetos de infraestrutura com as metas nacionais de redução do desmatamento.



Questões: Objetivo 11 - PPCDAm (2024-2027)



Linhas de Ação

11.1.1. Qualificar o processo de tomada de decisão sobre grandes empreendimentos e projetos de infraestrutura, desenvolvendo e utilizando instrumentos como os Estudos de Viabilidade Técnica, Econômica e Ambiental (MT/MME/MMA/Casa Civil/MPO/MF).

11.1.2. Incluir nas diretrizes do Plano Plurianual a obrigatoriedade da realização de Estudo de Viabilidade Técnica, Econômica e Ambiental para grandes empreendimentos e projetos de infraestrutura (MPO/Casa Civil/MF/MT/MMA/MF/GSI-PR).

11.1.5. Alinhar os planos nacionais setoriais vigentes, de modo a compatibilizá-los aos compromissos nacionais de redução do desmatamento (MT/MME/MMA/MF/Casa Civil).

11.1.6. Regulamentar e implementar a Avaliação Ambiental Estratégica como instrumento de planejamento, com foco em grandes empreendimentos e projetos de infraestrutura (MMA/MT/MME/Casa Civil/MPO/MF).

INSTITUCIONALIZAÇÃO DO PROCESSO DECISÓRIO DE INFRAESTRUTURA DE TRANSPORTES

- **Garantir a vinculação técnica entre todas as suas etapas de forma a manter a aderência das ações às políticas públicas e a adoção de boas práticas técnicas.**
- **Garantir para cada etapa do processo decisório, a utilização de critérios transparentes e adequada participação da sociedade civil.**